

宏村

梦里宏村画中游·恍若隔世徽州情



交通

宏村距离黄山市区（屯溪）65km，距离黄山风景区（汤口）37km。各地都没有直接到达宏村的巴士或其它交通工具。

外部交通

飞机

距离黟县、宏村最近的机场为黄山机场（屯溪机场），抵达后转乘汽车，约65公里。

火车

离宏村最近的有黄山火车站、合肥火车站。然后转乘巴士或出租车前往，分别是60公里、310公里。

汽车

黟县出发：20分钟一班，20分钟抵达，车票2元。

黄山市出发：旅游集散中心的班车，首班8点，末班16点，票价17.50元。

黄山风景区出发：南门汽车站、东岭汽车站、寨西换乘中心，票价13元。

西递出发：乘屯溪—宏村的旅游公交，一日8班，首班9点，末班17点，车票4元。

合肥出发：合肥旅游汽车站，循环班车前往宏村，全程6小时。

内部交通

步行

宏村古镇面积不大，车辆不可进入，因此在古镇内闲庭信步是最佳方式。而前往周边各景点可在村口租自行车或搭乘三轮摩托车前往。

线路推荐

一日游

宏村→木坑竹海→西递

两日游

Day1: 宏村→卢村木雕楼→木坑竹海

Day2: 西递→南屏→关麓

备忘录



景点

南湖

南湖居宏村南首，最初凿湖是为蓄水，后造“画桥”形成宏村最美景色。徽商注重教育投资，南湖北畔建有南湖书院，是宏村规模极大的私塾，也是历史上官吏文人讲学的场所。



Tom Thai 摄

月沼

宏村人称为“月塘”，即“牛肚”。月塘是位于村中心的半月形池塘，人为蓄水而成，供防火、饮用。月塘常年碧绿，塘面如镜，粉墙、黛瓦、蓝天、白云映入塘沼，如诗如画。



Johnlee-tw 摄

水圳

水圳即“牛肠”，绕过宏村的家家户户，常年清水不断。这人工水系不仅丰富了村落景致，而且具有饮用、洗涤、防火、调节小气候、灌溉与发电的功能。



manginwu 摄

马头墙

马头墙是徽派建筑的重要特色，又称防火墙，指高于两山墙屋面的墙垣，即山墙的墙顶部分，因形状酷似马头而得名。马头墙兼具实用和美观的功能，除具有防火作用外，还隐喻整个宗族生气勃勃、兴旺发达。



ocef jenny 摄

敬德堂

敬德堂位于宏村牛肠水圳下游拐弯处，建于清初顺治年间，为H型民居。敬德堂门楼上雕刻着鳌鱼、梅兰竹菊四喜图、东鹿、西马、吉祥水兽图等图案。各有寓意。



cheaplove 摄

敬修堂

敬修堂坐落在月沼北侧西首，整个房子坐北朝南，正厅前为庭院。整个厅堂处处雕有寓意吉祥的图案，前厅与后厅之间由几扇装饰门隔开，是民居建造设计的独特之处。



rebeca xu 摄



承志堂

承志堂位于宏村上水圳中段，是清末大盐商汪定贵住宅，是黟县保护最完整的古民居。承志堂布局设计合理完善，木雕表面均涂有金粉，层次反复、人物众多，堪称瑰宝。



change 摄

树人堂

树人堂全屋宅基呈六边形，取六合大顺之意，树人堂也称民艺收藏馆，收藏有明清民间时期作坊机械、石制器具、徽州版画、民俗用品、徽商书信用具、宏村族谱等，再现了当年徽州社会生活的一些侧面。



change 摄

桃园居

桃源居因院内曾植稀有品种的桃树而得名。桃源居的看点集中在门楼砖雕和室内木雕上。门楼砖雕刻画精细、层次多变，门额中间镶嵌一块大形弧形砖雕，这是一般古民居所少见的。



HL Wang 摄

红白古树

红白古树即枫杨树和银杏树，位于宏村村口，已有 500 年树龄。这两棵大树是牛形村的“牛角”，也是宏村的“风水树”，是一种吉祥的象征。过去的老百姓办喜事时，新娘的花轿要绕红杨树一圈，而办丧事时，要抬着寿棺绕白果树一圈。



aymi.cn 摄



周边景点

卢村木雕楼

卢村位于黟县北部，木雕楼是卢村的最大特色。卢村木雕楼是由七家里民居组成的木雕楼群，主要包括志诚堂、思济堂、思成堂、玻璃厅等宅院。



ryan wang 摄

门票：40 元

时间：7:30-17:30

塔川

塔川隶属宏村镇，塔川秋色被列为中国最美秋色之一。塔川景致还有：“五树参天”、“溪绕前屋”、“竹山莺啼”、“塔川洞天”等。



Teresa Qin 摄

门票：30 元，学生 15 元

时间：7:30-17:30

木坑竹海

木坑位于黟城北面 15 公里，因竹海而闻名。木坑竹海又称“滴翠谷”，境内有六谷十景，因卧虎藏龙取景于此而名声大噪。



Chris Kolbu 摄

门票：20 元

时间：7:30-17:30

西递

西递坐落于黄山南麓，黟县东南，是黄山最具代表性的古民居旅游景点。包括：牌楼、走马楼、东园、西园、桃李园、青云轩、天井和绣楼、旷古斋等。



刘 晓龙 摄

门票：104 元

时间：7:30-17:30

南屏

南屏居黟县城西南，有着全国罕见的古祠堂建筑群。景点包括：“抱一书斋”、穆贤堂、冰凌阁、南薰别墅、叶氏宗祠、叶氏支祠等。



Zin 夏克约 摄

门票：43 元

时间：7:30-17:30

关麓

关麓位于南屏以西 2 公里，最有名的是被称为“关麓八家”的八幢古宅，八间大宅互相独立又联成一体，以汪曙故居“武亭山居”为首，自北向西为“涵远楼”、“吾爱吾庐”、“春满庭”、“双桂书室”、“书渠书室”、“安雅书屋”、“容膝易安”。



一把茴香 摄

门票：15 元

时间：7:30-17:30



住宿

松鹤堂客栈

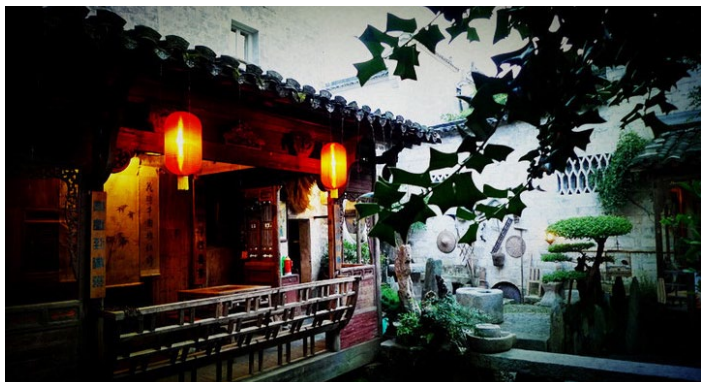


wishingbone 摄

地址：宏村上水圳 7 号

电话：0559-5541255

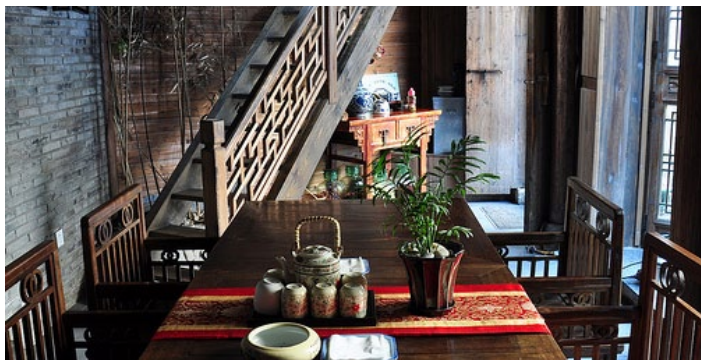
居善堂客栈



猴小三摄

地址：宏村上水圳 6 号

张公馆



mastableleo2006 摄

地址：宏村茶行弄 07-08

电话：0559-5541881

美食

美食

腊八豆腐

先用上等小黄豆做成豆腐，切成圆形或方形，中间挖一小洞，放入适量食盐，置于太阳下烤晒至盐分、水分渐干即成腊八豆腐。



草鱼摄

宏村毛豆腐

因其表面长有一层寸把长的白色绒毛（白色菌丝）而得名。这种白毛是经过发酵霉制而成，故又称霉豆腐。



euqus 摄

蟹壳黄烧饼

蟹壳黄烧饼多以梅干菜及鲜肥肉丁做陷，在烤炉中经炭火慢慢烤炙而成，因外壳似螃蟹外壳得名。



Shanghai Huangshan 摄



臭鳊鱼

徽州话又俗称“腌鲜鱼”，“腌鲜”即徽州话臭的意思。臭鳊鱼制作独特，闻起来臭，吃起来香，既保留了鳊鱼的原汁原味，同时骨刺与鱼肉分离，肉质稠厚入味。



megantongus 摄

乌饭

将“乌饭叶”洗净捣烂，加适量的水和明矾，加热滤出汁液。将糯米浸泡在汁液中约半天，然后慢火煮成乌饭。



liaoboya314 摄

笋衣烧肉

即腊肉笋干，在晒干的笋衣上铺一层肥瘦相间的腊肉，放入大柴锅中小火蒸制而成。

五加皮炒蛋

五加皮是一种采自灌木上的嫩芽，五加皮有益气安神、舒筋活络之功效，对腿脚筋骨、低血压具有显著疗效。



westtcm.com 摄

特色餐厅

宏村烧饼

宏村最有特色的吃食，应该就数随处可见的宏村烧饼。其中梅干菜馅的小烧饼味道最好。



R G 摄

推荐菜品：梅干菜烧饼、鸭腿

地址：宏村景区内

御膳饼

店铺有点年头了，很特色，装潢有古韵的感觉，饼也好吃，没油脂，很天然的味道。



冰山海盗摄

地址：宏村景区内



购物

特色产品

古徽州刺绣

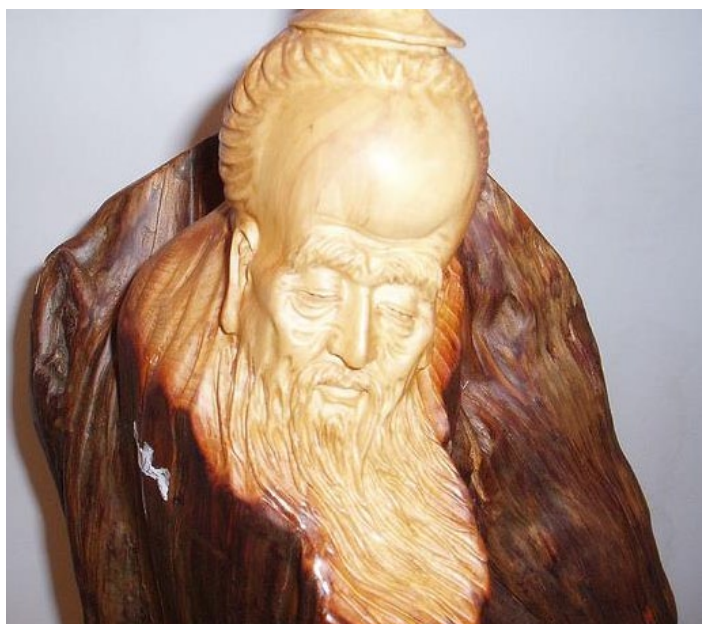
徽州刺绣多为珠绣，又称打子绣，集实用性和观赏性于一体。珠绣品种丰富，有官服、帽、披肩、床沿等，最著名的当属“三寸金莲”。



尘心不改摄

徽州三雕

徽州三雕指砖雕、石雕、木雕，作为旅游纪念品的一般为木雕。徽州木雕是将整块木板雕刻镂空而成，艺术价值较高。宏村一带盛产竹子，竹刻竹画也别具特色。



shanghai_kiss 摄

太平猴魁

太平猴魁具有两头尖，不散不翘不卷边的特点，其色、香、味、形独具一格，对慢性咽炎及经常吸烟者有良好的治疗效果。



Yugan Dali 摄

黟县香菇

黟县香菇含有一种特有的香味物质——香菇精以及桂醇、月桂酸、月桂醛，形成独特的菇香。香菇营养丰富，药用价值很高。



milk5438 摄

泗溪三宝

三宝指：苦丁茶、香榧和葛粉。苦丁茶是采用深山野苦丁精制而成，含有多种生理活性天然物质和人体所需要的硒、锌等多种微量元素。香榧对化痰、止咳、润肺、通便、驱虫都有奇特疗效，葛粉常饮则可降血压、血脂、减肥、美容等。



Wang Quixote 摄



购物场所

翠林路好又多



Kenzoooo 摄

地址：沿河西路 59 号

华联超市宏村店



Cisumcao 摄

地址：030 县道附近

备忘录

娱乐

娱乐活动

黄梅戏

黄梅戏又称采茶调，黄梅调，以抒情见长，韵味丰厚，具有丰富的表现力且通俗易懂，易于普及，深受各地群众的喜爱。在宏村听戏，黄梅唱腔围绕千年村落，静寂的夜晚更映衬出黄梅戏的动人魅力。



YYDB 摄

凤舞

凤舞是宏村一种独特的节庆活动，舞凤者均为女性。宏村凤舞通常是六只大风，十二只小凤。“凤舞”步伐通常是“进三退一”，动作主要有“凤点头”、“凤展翅”、“凤曳尾”。凤舞一般节庆时才举行，平时较难见到。



fredzhang999 摄

娱乐场所

山石久度酒吧



Mani 曼妮 Y 摄

地址：安徽省黄山市黟县



