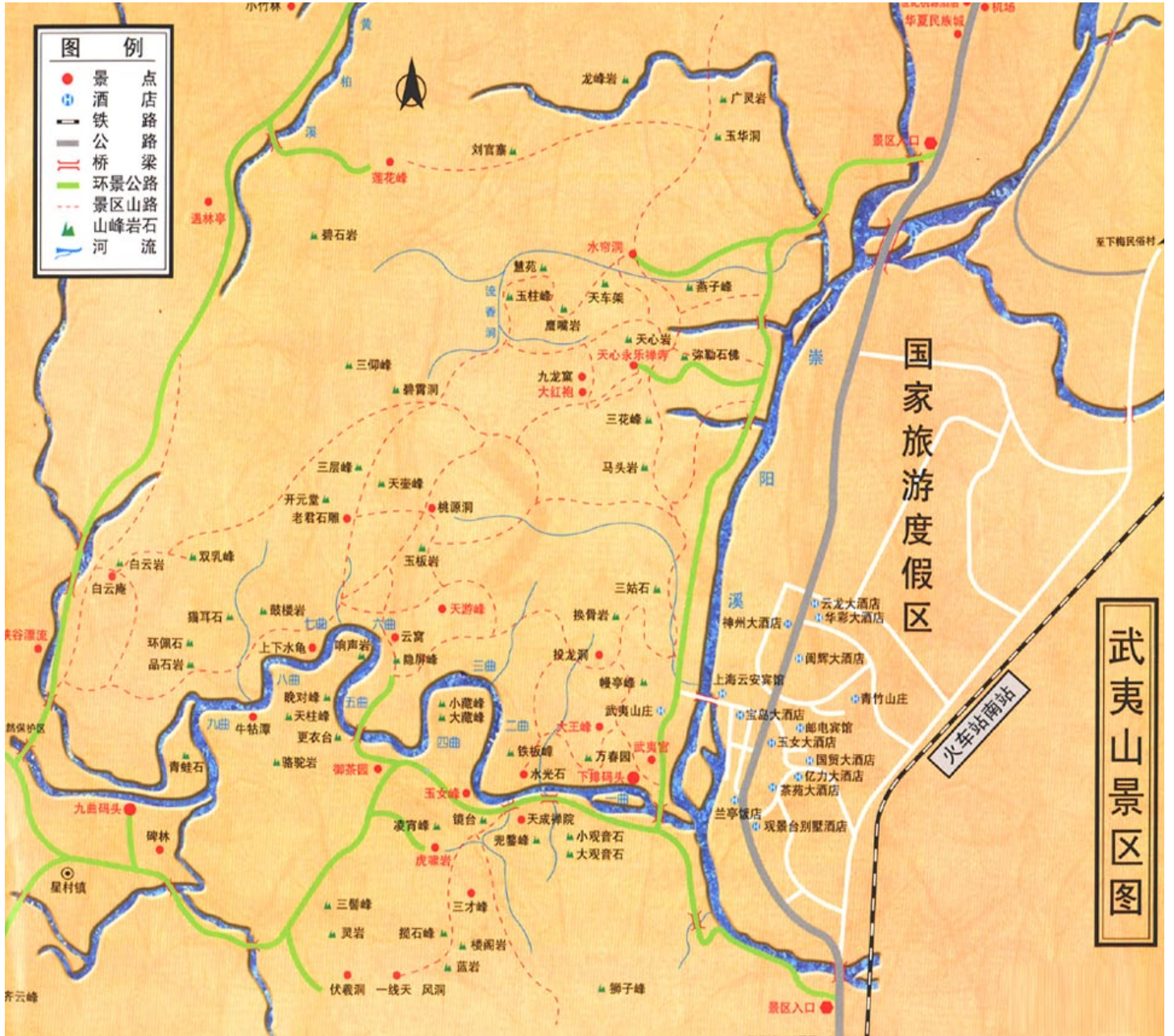


武夷山

碧水丹山·奇秀甲江南



武夷山地图



交通

外部交通

飞机

武夷山机场到武夷山景区的路程在 15 公里左右，已开通武夷山至福州、厦门、晋江、北京、上海、武汉、广州、深圳、珠海、常州等 10 条航线。

地址：福建省南平市武夷山市武夷大道

电话：0599-5131111

火车

福州有 7 班列车直达武夷山，厦门有 2 班，泉州有 1 班。北京、上海、沈阳等地也开通了前往武夷山的线路。没有火车直达武夷山的地方，可以先乘火车到福建邵武火车站或江西上饶火车站下车，然后在邵武转乘巴士，1.5 小时左右，或在上饶转乘巴士，4 小时左右，就可抵达武夷山了。

名称	票价	时间
邵武—武夷山	20	5:00-17:30（每小时一班）
上饶—武夷山	30	5:30-17:30（每小时一班）

地址：福建省南平市武夷山市站区路

电话：0599-8352332

时间（咨询）：7:00-22:00

汽车

福建省的南平、邵武和江西省的上饶是进出武夷山的口子，每天都有客车往返，其中从上饶到武夷山的班车票价为 30 元左右，4 小时可到达；从邵武到武夷山车程 3 小时，票价 20 元左右。

■ 武夷山汽车站

地址：武夷山市五九北路 64 号

电话：0599-5302934；0599-53114463

内部交通

公交

从武夷山市到武夷山景区有 15 公里，所有的景点坐公交车都可以到达，票价 1-2 元不等。此外，沿途还有招手即停的旅游专线车，票价在 5 元以内。景区内各个景点之间的车程只需几分钟，十分方便，仅有大红袍景区需要打车前往。

时间（一般）：6:00-18:00

投诉电话：0599-5116695

市内路线：2 路、3 路、4 路、5 路、6 路、市区一星村公交专线

▲ 贴士：武夷山部分车是无人售票车，请注意准备零钱

出租车

如果打的话，武夷山市到武夷山景区有 15 公里，车费在 30-40

元之间。

叫车电话：0599-5135184

▲ 贴士：

1. 有长安和桑塔纳两车型，长安起步价 3 元（3 公里内），桑塔纳起步价 10 元（5 公里内）；
2. 乘客下车时，要记得拿好随身携带物品和注意安全；
3. 游客一定要和司机杀价，直接乘坐出租车到目的地很吃亏，因为武夷山出租车宰客现象严重。

三轮摩托车

度假区来往各景区之间可乘坐三轮摩托 1-4 元 / 人，一般下午比上午贵一倍；也可乘坐面的 10 元包车，拼车 2 元 / 位。

线路推荐

武夷山精华游

线路 A

D1: 云窝→天游峰景区→大红袍景区

D2: 一线天→虎啸岩景区→九曲溪景区

线路 B

D1: 天游峰景区→虎啸岩景区→一线天景区

D2: 九曲溪竹筏漂流→大红袍景区→水帘洞景区

武夷山全景游

线路 A

D1: 虎啸岩→一线天→九曲溪→宋街→武夷宫→朱熹纪念馆→大红袍→鹰嘴岩→天车架→水帘洞

D2: 天游峰→云窝→宋体茶洞→隐屏峰→保护区青龙川大峡谷→青龙大瀑布→华东第一漂

线路 B

D1: 天游峰→桃源洞→九曲溪→武夷宫

D2: 莲花峰→遇林亭窑址景区→大红袍→水帘洞

D3: 虎啸岩→一线天→闽越王城景区

备忘录



攻略由网友共同编写，欢迎投稿补充，邮箱：g-web-cm@tuniu.com QQ: 2923270687

最终解释权归途牛旅游网所有，电话：4007-999-999

更多途牛旅游攻略尽在：<http://www.tuniu.com/guide/>

下载途牛 APP，搞定旅游这点事儿



景点

景区景点

武夷山景区通票

1. 一日游门票 140 元 / 人；
2. 二日游门票 150 元 / 人；
3. 三日游门票 160 元 / 人。

景区观光车票

1. 一日游为 70 元 / 人；
2. 二日游为 85 元 / 人；
3. 三日游为 95 元 / 人。

天游峰

天游峰是武夷山第一胜地，独出群峰。没有攀登过的人，不能算到过武夷山。登上山峰，武夷山的风景尽收眼底。



天游峰俯览 jurejoy 摄

云窝

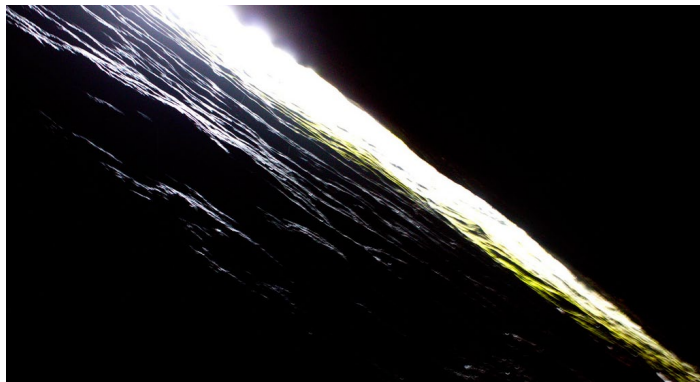
云窝是武夷山最美的地方之一。云窝有上下云窝之分，每当晨昏，常有云雾飘绕，宛若仙境。观云的最佳时间在春末秋初的早晨和傍晚。



tywang1979 摄

一线天

武夷山一大奇观，探身洞中，抬头仰望，会看到一条缝，阳光透过缝隙。有时还能看到一些稀有动物，不过这要看你的运气了。



Jinatbayarea 摄

虎啸岩

虎啸岩怪石林立，流水迂回。“虎啸”声来自于岩石上的一个巨洞。天成禅院建在虎啸岩的悬崖下。



碧海 1954 摄

水帘洞

武夷山风景区最大的岩洞，洞内十分宽敞。洞中还有三贤祠、三教堂和清微洞真观三座石建筑遗址，及古人摩崖题刻多处。



Melvinto 摄

▲ 贴士：建议雨季充沛的季节去游览



住宿

高档星级酒店

大红袍山庄

大红袍山庄紧邻武夷山风景度假区，是武夷山奢华度假型酒店，拥有武夷山秀美的自然风光，环境清幽。酒店距离火车站、汽车站、机场三四十分钟车程。距离景区主路口 5 分钟车程。



Yird 摄

地址：武夷山市兴田镇上埔 3 号（近玉景小区南区）

价格：908 元起

电话：0599-8356666

▲ 贴士：酒店提供免费接机、送机 / 接火车、送火车，请提前 24 小时告知航班号、火车车次、抵离时间、人数及有效联系方式。

武夷山庄

武夷山庄地处武夷山风景名胜景区，比邻武夷宫，与武夷山国家级旅游度假区也仅一水之隔。山庄内商务中心、国际会议中心和康乐中心，购物、健身、交通、票务、旅游等配套服务一应俱全。



Himesi 摄

地址：武夷山国家旅游度假区武夷宫（武夷山大王峰南麓）

价格：388 元起

交通：武夷山汽车站乘坐 6 路公交

电话：0599-5251888

悦华酒店

武夷山悦华酒店是豪华度假会议型酒店，正对著名景点大王峰，毗邻武夷山 18 洞山地高尔夫球场。酒店距离武夷山机场和火车站较近，交通便利。酒店拥有餐厅，各式小会议厅，健身房，室内花园式恒温游泳池，按摩等设施。



L.Y 摄

地址：武夷山市国家旅游度假区（崇阳溪旁边）

价格：759 元起

电话：0599-5238999

▲ 贴士：酒店提供免费接机、送机 / 接火车、送火车，请提前 24 小时告知航班号、火车车次、抵离时间、人数及有效联系方式。

经济型旅舍

武夷山慢游青年旅舍

旅舍位于度假区中心地带，地处天游峰路与大王峰路交汇处，周围餐饮、超市林立，步行可至武夷山景区，交通便利。邻近武夷山火车站，汽车站，机场。



宇天宇天 摄



电话：0599-5017988

价格：158 元起

地址：武夷山市国家度假区天游峰路 2 号

武夷山大王峰茶路客栈

茶路客栈位于武夷山度假区大王峰南路公馆村小学边，离景区南入口只有 400 多米。交通便利，出客栈路口就有 6 路公交车，坐 6 路公交去景区南入口只要 3 分钟，去机场只需 18 分钟左右，去火车站只需 30 分钟左右。



Adelhors 摄

地址：武夷山市三姑大王峰路公馆村

价格：128 元起

电话：0599-5283518

▲ 贴士：此客栈不能刷卡；此客栈无电梯

武夷山幔亭山房

武夷山幔亭山房，地处武夷山国家级名胜风景区内，坐落于武夷山三十六峰之第一峰 - 大王峰北侧幔亭峰下，占地面积五十亩。四周绿草茵茵，古树环抱，名花贵树，翠竹映趣。



社_长 摄

地址：武夷山武夷宫幔亭山房（近武夷宫）

价格：188 元起

电话：0599-5253289

▲ 贴士：6:00-22:00 提供免费接机、接车服务；只接受前台现金支付。

武夷山韵杰茶会所

武夷山韵杰茶会所位于观景台度假别墅区，周围环境清幽，十分适合度假。地处武夷山度假区，与景区只有一溪之隔，毗邻印象大红袍剧场、茶博园等。



Nan@vancouver 摄

地址：武夷山市三姑度假区观景台别墅

价格：128 元起

电话：0599-5258883

▲ 贴士：会所不能接待外宾；会所不能刷卡消费

备忘录

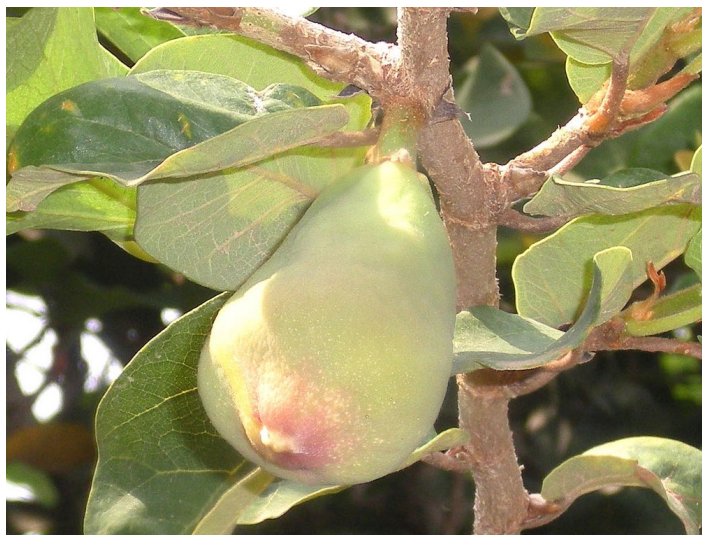


美食

特色推荐

薜荔冻

为武夷山一带传统清凉饮品。采用野生薜荔果，将籽剥出暴晒后，加工制成半凝固的清凉饮品，调以蜂蜜、蔗糖饮用，具有解热消暑、提神健身之功效。



薜荔果 Vietnam Plants & The USA Plants 摄

苦楮糕

武夷山风味食品。采用山中野生苦楮、甜楮等壳斗科植物的果仁磨成浆，加热调成块状软糕，再加佐料精煮，味道清滑可口而又略带苦涩，别有风味。

雪里红

武夷山传统风味素菜。味美清香具有开胃健脾、助消化等作用；雪进而红含有多种氨基酸和维生素，故称“健康菜”。



Vonnegut9750 摄

鼠曲果

是一种用鲜嫩的鼠曲草和米浆分开蒸熟后，混合搅匀，加上香菇、肉丝、笋丝、腌菜等馅，包成花绿色的大饺子。这在武夷山区属清明食品，俗成清明果，有浓郁的农家田园风味。



端午节休假好奇怪 摄

武夷留香酒

武夷山著名物产。用当地优质的糯米和甘冽山泉为原料，陈放两年以上而酿成。酒色由淡黄色逐渐变成茶红色，是自然含糖成色的传统佳酿酒。



Naokomc 摄

野味

武夷山菜肴的主要原料有蛇、野兔、山羊等野味及猪肉、鲜鱼、禽蛋、蔬菜等。当地特色菜有鸡茸金丝笋、菊花草鱼、腌雪里蕻、熏鹅、田螺、熏田鼠、、青炒麦豆、鲤鱼煮豆荚等。



Worldnomination 摄



风味宴

武夷山还有不少富有特色的“宴”，幔亭宴是武夷山最具传奇色彩的神仙宴；“八卦宴”盛行 800 年而不衰；“蛇宴”花样繁多，鲜美无比；如果你能喝二盅的话，那么武夷留香、武夷沁泉、菊花酒、五步蛇酒以及十月白米酒都是不错的选择。



crystal_bear 摄

餐厅推荐

青瓦食府

武夷山首家推出此番情境的食府，别致的竹楼与现实版茶园在这里相融，在享受地方特色美食的同时，能够尽情领略武夷的山花美景。食府可同时容纳 600 余人就餐，车位充足安全，交通方便快捷，其经营规模及装修档次均居当地餐馆之上。



小虎食夢網 摄

地址：武夷山景区南次路口南源岭村（大红袍国宾馆路口）

时间：10:00-22:00

电话：0599-5233899; 5233889

越南粉

他们家的做法是南方通常的汤粉的做法，把生河粉在开水锅里煮好，捞出将水控干，然后浇上熬好的浓汤，再配上各种臊子。做汤粉，汤熬制的好不好很重要，他们家的汤头还不错，比较鲜浓，臊子的种类也不少，推荐的卤肉臊，味道比较特别，有嚼头。



yuenlukluk 摄

地址：武夷山市朱子路 15 号（十方全鱼馆对面）

电话：13626964723

岚谷熏鹅第一家

这家熏鹅在当地最受喜爱，店门口经常排队购买，传统做法，本地人都觉得蛮辣的。在冰箱放过，一定要彻底擦过才能去除熏味。鹅肉干湿正好有弹性，口感佳。



Aurora 摄

地址：武夷山市市西林街 104 号（近市立医院后门）

电话：0599-5193063; 5310188

备忘录



购物

特产

大红袍

武夷岩茶早在唐朝时就有“溪边奇茗冠天下”的美誉，作为乌龙茶的发源地，大红袍更是名冠天下，不过先提醒您，第一代母树的大红袍一年只有6到8两的产量，切勿相信度假区沿街小店里有正品大红袍，可以考虑到当地的岩茶村买些正宗的岩茶。



沁然茗茶 摄

桂花茶

当地人走亲访友，好客的主人总会捧出一盅清香四溢的桂花茶祝福吉祥。不仅可化痰散淤，治咳嗽，还可以美容养颜。



fennelxiao 摄

香菇

香菇等干货是旅游购买的佳品。普通的香菇有天然野生和人工培育的两种，价格上存在差别。在购买之前向当地人询问一下区别。



Jenny yang 摄

红菇

号称当地的菇王，李时珍的《本草纲目》中有记载，这种菇只有野生一种，是滋补疗养、补血养气的好东西。市场上有染色的红菇，购买时要当心。



haohang200 摄

建莲

建莲，是武夷山市一带的主要土特产品，其中尤以五夫镇出产的为佳。莲子在建宁已有一千多年种植历史，曾是“贡莲”，具有补脾、养心益肾、壮阳、固精等功效。



Travellingfoodies 摄

笋和笋干

武夷山笋的种类也很多，主要有毛竹笋、石竹笋、麻竹笋等48种。其中“黄泥冠”、“白肉笋”含有丰富的蛋白质、钙、磷、铁等，营养价值很高，被视为“八闽山珍”中的精品。武夷山的笋干工艺独特，味道醇厚，而且易于保存和携带，是馈赠亲友的佳品。



一直在路上 摄

⚠️ 贴士：建议冬笋或春笋上市的时候，可以考虑带些干货回去



蛇制品

武夷山被称为“蛇的王国”所以跟蛇有关的制品也是很丰富的。五步蛇粉、蛇毒灵、蕲蛇酶软胶囊、蛇油护肤膏、三蛇胆胶囊、五步蛇蛇鞭、蛇胆酒、蛇酒等应有尽有。



蛇胆酒 sin_li 摄

购物场所

武夷山茶诗书画社

以茶叶为主题，以武夷山水为背景，吸引茶人、诗人、画家、书法家共同说茶、写茶、画茶、品茶。目的在于把武夷山水展现给世人，把茶文化留给后人，用茶诗书画的形式营造文化氛围，打造茶文化产业。



花鸟画 水玩水连 摄

地址：福建省武夷山市小梁山文化园

武夷山刘一品茗茶

品尝武夷山大红袍等名茶，感受茶文化的熏陶，可以购买到真品大红袍等上等茶叶。



品茗 olvwu | 莫方 摄

地址：武夷山市中山路 265 号

电话：0599-5180507;5302210

五洲购物广场

是目前武夷山最大的购物广场，武夷山各类特产，食品，玩具，日常用品等应有尽有。



ee83625 摄

地址：福建省南平市武夷山市中山路

电话：0599-5317777

备忘录



娱乐

娱乐项目

漂流

■ 九曲溪漂流

九曲溪的风光是武夷山的精髓，乘坐木筏顺九曲漂流而下，是来武夷山一定不能错过的行程之一。

路线：竹筏游从九曲至一曲，即从星村码头顺流而下至武夷宫上岸



九曲溪漂流 tayuwu 摄

时间：90 分钟

门票：100 元

预定电话：0599-5233755

出发时间：星村 1 号码头 7:20、8:30、9:40、10:30、13:20、14:30；3 号码头 8:00、9:50、13:30

交通：坐星村专线在竹筏码头站下

▲ 贴士：上了竹筏最好给艄公小费；旺季票最好提前预定

■ 武夷山运河漂流

全程 7.5 公里，采用三拼排组成的竹筏进行漂流，在竹筏上安排有茶桌，配有专人全程讲解和组织游客互动，视野开阔，可观山景，能赏水色，沿途可观赏到景区的大王峰、狮子峰、幔亭峰、和合岩、神通岩等九大奇峰美景。

地址：武夷山景区北入口，距度假区 10 分钟车程

路线：云河漂流线路从景区北入口武夷大桥西侧至景区南入口公馆大桥口

价格：180 元

交通：6 路车或的士均可到达

订票电话：0599-8030999

■ 大峡谷生态漂流

不同于九曲竹筏，生态漂流比较刺激，适合年轻人玩，号称“华东第一漂”。

地址：距武夷山风景区 20 公里

路线：该漂流河床属桐木溪的一段，漂流河段全长 12 华里，

时间：一个半小时

价格：100 元

印象大红袍

以武夷山为地域背景，以武夷茶文化为表现主题的大型山水实景演出。巧妙地把自然景观、茶文化及民俗文化融入一场山水实景演出中，集武夷自然山水、武夷茶文化及中国精英艺术家创作于一体。
表演地点：武夷山印象大红袍剧场（武夷茶博园内）



cheng_yitong 摄

时间：20:00-21:15；有时会有加演 21:45-23:00

票价：一等票 298 元，二等票 218 元，贵宾席 588 元、尊贵席 688 元

订票热线：0599-5208888

高尔夫文化体验之旅

可以了解高尔夫文化，能进入球场参观欣赏武夷山高尔夫球场和武夷山世遗风格相互辉映的独特景观，能体验推杆进洞和挥杆击球时尚而潇洒的感觉。



Sun Pei 摄

售票地点：武夷山风景高尔夫度假酒店市场部

票价：150 元

电话：0599-5231568

娱乐场所

武夷山风景高尔夫俱乐部

武夷山风景高尔夫俱乐部是集综合休闲、会议度假为一体的旅游公共球场。靠近风景区，环境清幽。交通便利，距离机场只要几分钟车程。



