

# 阿根廷

寻找春光乍泄的美丽 · 感受探戈的魅力



## 简介

热情奔放的阿根廷展示着她丰富、坚毅的个性。身处阿根廷可以领略南美的自然风情，沉醉在热情的阿根廷探戈中，感受足球带来的魅力。如果不畏寒冷，还可以到地球最南端的城市乌苏阿亚，一睹靠近极地的天然奇观。

### 基本信息

阿根廷共和国位于南美洲南部，与智利、玻利维亚、巴拉圭、巴西等国接壤，东南面向大西洋。它是拉丁美洲面积第二大国，世界面积第八大国，也是南美洲最早独立的国家。土壤肥沃、草原丰茂、气候良好、物产丰富。阿根廷是一个特色旅游国家，古迹名胜众多，是探戈的发源地，首都布宜诺斯艾利斯被称为“美洲的巴黎”。

### 信息列表

首都	布宜诺斯艾利斯
语言	西班牙语
时差	阿根廷地区只有一个时区，以首都布宜诺斯艾利斯为首，与北京时间相差 11 小时，即北京 11:00 时。
国际代码	ARG
国际区号	54
电压	220 伏
货币	比索
兑换比例	1 比索 = 0.9524 人民币
宗教	87% 的居民信奉天主教，其余的信奉基督教新教及其他宗教。

### 地理

阿根廷位于南美洲南部，领土居世界第八位。海岸线长 4000 余公里，为拉丁美洲（美国以南其他美洲国家的统称）的第二大国，仅次于巴西。

### 气候

阿根廷北部属亚热带湿润气候，中部属亚热带和热带沙漠气候，南部为温带大陆性气候，大部分地区年平均温度在 16-23°C 之间。

### 最佳旅游季节

夏天和冬天

### 签证

阿根廷旅游签证所需资料：

个人资料表：一份填写完整的申请签证表格，贴有以浅蓝色为背景，4cmX4cm 的证件照；

经济能力证明：必须提供最近 6 个月的银行收支证明和国际信用卡。

银行存款证明、信用卡、房地产证的复印件以及其他能够帮助其证

明经济能力的相关材料为可选；

护照：有效期仍然至少有 6 个月以上的中华人民共和国颁发的护照。

以上所有材料必须用西班牙文填写或出具。

## 备忘录

---



---



---



---



---



---



---



---



---



---



---



---



---



---



---



---



---



---



---



---



---



---

## 目录

简介 .....	1
交通 .....	3
线路推荐 .....	3
布宜诺斯艾利斯 .....	3
火地岛省 .....	5
科尔多瓦 .....	6
门多萨 .....	8
美食 .....	9
购物 .....	10
娱乐 .....	11







### 国会广场

国会广场是全国象征性地理中心，广场上有一块零千米里程碑，它是各条国家公路的起点，广场四周还散布着许多雕塑作品，成群的和平鸽时而去广场上空盘旋飞翔，时而落下啄食游人撒下的谷物，处处透着一派闲散自适。



Kwokkklo 摄

地址：布宜诺斯艾利斯市中心五月大街

门票：免费

时间：全天

### 科隆大剧院

科隆大剧院位列世界第三，仅次于仅次于纽约大都会歌剧院和米兰的拉·斯卡拉剧院，是文艺复兴的产物。世界第一流的剧团、芭蕾舞团以及著名的歌唱家、钢琴家、芭蕾舞大师和歌剧明星都能到这座艺术之宫来演出为傲。



ellery H 摄

地址：布宜诺斯艾利斯的七月九日大街广场上

门票：110 比索

电话：+54-1143787100

时间：周一至周六 9:00-17:00

### 阿根廷湖

阿根廷湖是南美洲少见的冰川湖之一，这里以著名冰块堆积景观而闻名于世。该湖接纳来自周围 150 多条冰河的冰流和冰块，组成了洁白玉立的冰山雕塑，湖畔雪峰环绕，山下林木茂盛，景色迷人，为阿根廷最引人入胜的旅游景点。

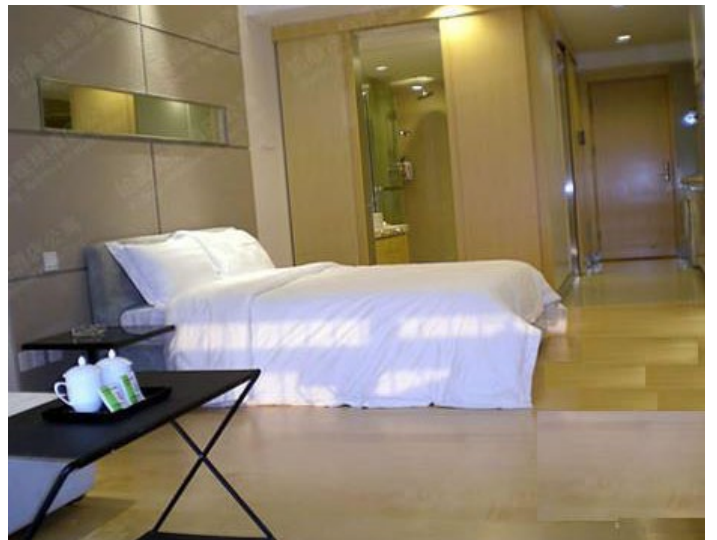


azul2006 摄

### 住宿

#### 喜来登自由饭店

酒店地处布宜诺斯艾利斯市中心，酒店地理位置优越，交通便利，酒店距国际机场仅 40 分钟车程，紧邻多个金融区和商业区以及主要商店和科隆大剧院等。



lifeofchina2 摄

电话：+54-1143210000

#### 卡布雷拉花园精品宾客屋酒店

这是一家有名的民宿酒店，个性独特，装修风格时尚，在这里可以体验当一次真正的阿根廷人。





滨海花园 海上花 摄

地址：卡布雷拉 5855，布宜诺斯艾利斯 1414，阿根廷

价格：800 比索

电话：+54-1147777668

## GaleriasHotel

这是一家位于布宜诺斯艾利斯市中心的 4 星级酒店，提供免费早餐，其位置方便，除了临近地铁站和临近火车站，在不远处就是伯格斯特文化中心、太平洋艺术馆、海军中心。距离方尖碑、布宜诺斯艾利斯大教堂、科隆歌剧院也很近。



Crowne Plaza Park View 摄

地址：Tucuman651，布宜诺斯艾利斯，阿根廷

价格：500 元起

## 备忘录

---



---



---



---



---



---

## 火地岛省

火地岛位于南美洲的最南端，东部属阿根廷，西部属智利。阿根廷的火地岛区相当于一个省，占地 6.3 万公顷，是 1960 年正式开放的。

### 交通

火地岛南端铁路又称世界之端列车，是世界上最南端的铁路。它是位于阿根廷火地岛的一条 500 毫米宽的蒸汽铁路，最初是为了运输木材至乌斯怀亚监狱而修建的，现在被用作运送旅客至火地岛国家公园。

### 景点

#### 火地岛国家公园

世界最南端的国家公园，位于火地岛阿根廷境内。这里是世界最南部的一个自然保护区，雪峰、湖泊、山脉、森林点缀其间，极地风光无限，景色迷人，到处充满着奇妙色彩。



gao3456 摄

#### 乌斯怀亚博物馆

乌斯怀亚博物馆又称“世界之端”博物馆，是由废弃的监狱改装而成。两层楼的建筑本身就是历史的遗迹，馆内分成监狱和海事两个展示部，监狱馆依然保存昔日监狱的原貌和设施，展出乌斯怀亚早期的照片和一些重要囚犯的资料。乌斯怀亚博物馆前的大标语写着“这里是世界的尽头，一切从这里开始”，颇能衬托出这个世界最南端城市的气氛。



WEIYUAN XU 摄

地址：AvenidaMaipu173，乌斯怀亚 9410，阿根廷

时间：夏天 9:00-20:00



## 住宿

### 运河贝格尔号酒店

该酒店拥有一个室内游泳池和健身设施，距离“世界之端”博物馆仅有 5 分钟的步行路程，酒店距离机场仅有 5 公里。



Roger Luo 摄

地址：SanMartin720, 乌斯怀亚 9410, 阿根廷

价格：400 元起

### 坎帕尼利亚酒店

位于乌斯怀亚市管辖范围内、交通方便，已成为当地旅游的最佳落脚点。在这里，旅客们可轻松前往市区内各大旅游、购物、餐饮地点。酒店配备有高尔夫球场的设施。



liveinchina.apttiahe 摄

地址：Sinnombre, 825Urb, ElRecodo, 乌斯怀亚, 阿根廷

## 备忘录

---



---



---



---



---



---

## 科尔多瓦

科尔多瓦位于阿根廷中部，是科尔多瓦省的首府。科尔多瓦是阿根廷第二大城市和主要工业中心，是西班牙在阿根廷的殖民地的首都之一，拥有许多令人过目难忘的建筑遗址。

## 交通

### 飞机

科尔多瓦机场是地区性小机场，仅仅能容纳小型飞机起降，航班很少。科尔多瓦机场距市中心只有 6 公里，乘车 10 分钟就可以到达。

### 长途汽车

科尔多瓦有开往安达卢西亚大区境内所有城市的长途汽车，主要是塞维利亚、格拉纳达、马拉加等地，去马德里也可以乘坐长途汽车。

## 景点

### 清真寺

科尔多瓦的清真寺以世界上最宏伟的清真寺为目标，接下来的两个世纪更是不断扩建，使得它成为当时回教世界最大的清真寺。清真寺的尽头是个回教式殿堂，中间是壁龛朝向麦加，供人膜拜。



Jennifer Nini 摄

门票：成人 8 欧元，10-14 岁儿童 4 欧元，10 岁以下儿童免费。

时间：平日 10:00-18:30，周日 13:30-18:30







## 门多萨

门多萨是阿根廷中西部的历史名城，门多萨省的首府，阿根廷第四大都市区。门多萨处处洋溢着欧洲城市的风情，树木林立。最著名的地标是安第斯远征军纪念碑，矗立在格洛里亚山的山巅。

### 交通

#### 外部交通

##### 铁路

安第斯中央穿越线是一条跨越高海拔崎岖山区的铁路，阿根廷一侧起于门多萨，在智利一侧止于安第斯城。门多萨曾经因为该铁路的通车而繁荣兴盛，因为这里是从小阿根廷到智利必经之地。

#### 内部交通

市内交通便捷，建有公交巴士、有轨电车和出租车等交通系统，其中有轨电车系统最为方便。

### 景点

#### 独立广场

独立广场是门多萨最大的广场，也是市中心的标志。阿根廷一年一度的葡萄酒丰收节，也在独立广场上举行。



dreakingliu 摄

地址：阿根廷门多萨

### 住宿

#### 国际酒店 InternacionalHotel

这家酒店结合了现代化舒适和传统的优雅，饭店有客房 56 间，设施完善，保证能满足旅客的要求。



liveinchina.aptyuexiu 摄

地址：sarmiento720mendozaargentina, 门多萨, 阿根廷

#### 克里翁酒店 CrillonHotel

座落于门多萨的优越位置，是最理想的下榻地点。在这个饭店内，所有客房都提供优雅舒适的设备和贴心的服务。



liveinchina.apttiahe 摄

地址：peru1050mendoza, 门多萨, 阿根廷

#### 马尔白克酒店 MalbecHostel

这是门多萨最早的酒店之一，提供客房、室外泳池以及无线网络。旅馆的客房仍保留了其原有的殖民地风格，铺有木地板并设有高天花板。旅馆距离 PedestrianPathSarmiento 步行道仅有 3 个街区，距离巴士站有 10 个街区，距离门多萨机场有 20 分钟车程，旅馆提供机场班车服务。



liveinchina.apttiahe 摄

地址：门多萨圣马丁大道 1446

### 备忘录

---



---



---



---



---



## 美食

### 美食

#### 葡萄酒

阿根廷是世界上葡萄酒的生产与消费大国，葡萄园的面积大约占全世界的3%，相当于南半球葡萄田总面积的三分之一。葡萄酒产量在全球第四、五位之间，有四百多年历史。



chlwine 摄

#### 烤肉

当地人以肉类为主食，但也有各类蔬菜饭店里提供西式餐饮。还有不少麦当劳、比萨、炸鸡店，喜欢甜食的人，应品尝它的巧克力和冰淇淋，花同样的钱，会得到比北美和欧洲大一倍的东西。



14billushana1 摄

#### 馅饼

阿根廷最常见的点心是馅饼，分烤制和炸制。馅心包括蔬菜、蛋、橄榄、牛肉、鸡肉、火腿或起司等。



PEACE AND HAPPINESS 摄

## 特色餐厅

### Mido

Mido 拥有一个一层的餐厅和另一个在二层的餐厅，餐厅的每张餐桌上都有一个炭火烤炉，烤炉上方装有一个强力抽油烟机。餐厅没有菜单，而是对所有前来就餐的食客提供相同的菜肴。



陈鑫 摄

地址：Carabobo 大街 1575, Flore

电话：4632-7111

人均：80 比索

### Restaurant Coreano

韩式饺子，辣味馅的小面食都是非常受欢迎的菜肴，韩式烤肉和小菜也是不可错过的美味。另外，餐厅还有韩式辣汤，特制猪蹄，混合煎饼和四季豆热香饼。



Jedi Lu 摄

地址：Zaraza2135, Flores

电话：4632-8139

人均：65-70 比索



## 购物

### 特色产品

#### 牛肉

阿根廷牛肉选取自露天围栏放牧的牛，肉制鲜嫩。巴西式烤肉，在巴西也只有用阿根廷牛肉才算上品。



Liu Milu 摄

#### 国宝石

红纹石又称阿根廷石或菱锰矿，是一种粉红颜色、娇嫩、可爱而又稀有的宝石，是阿根廷的国宝石。红纹石的能量与心轮对应，可使佩戴者开心、愉快，尤其当心情感觉郁闷、烦躁时，能消除心中的负性能量。



MG7542WéiJing 摄

#### 羊皮制品

阿根廷是世界著名的畜牧业大国，牛、羊数量居世界前列，是世界重要的皮革出口国，阿根廷的皮制品，质地柔软细腻，而且价格也比欧美低得多，是旅游者喜爱的特产之一。



### 购物场所

#### 佛罗里达大街

佛罗里达大街是布宜诺斯艾利斯最繁华的一条步行商业街，国内一些著名品牌的老商号全都聚集在这里，还有伦敦、巴黎等世界上许多著名的大公司设立的分号，，号称“南美百老汇”。



鲸 摄

地址：布宜诺斯艾利斯

#### 圣马丁路

圣马丁路是乌斯怀亚最热闹的商业街，这里没有豪华的大商场，只有街道两旁一家挨一家专做观光客生意的礼品店、百货店、餐厅和贩卖当地加工区生产的免税电器商品店，家家都是琳琅满目的纪念品。



WEIYUAN XU 摄

地址：乌斯怀亚



## 娱乐

### 娱乐活动

#### 探戈

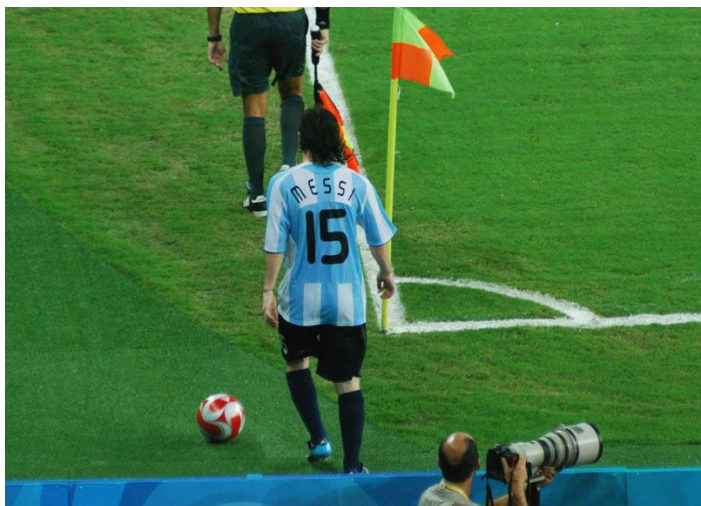
阿根廷是探戈的发源地，热情的探戈令世界倾倒，华丽高雅、热烈奔放的探戈被阿根廷人视为国粹，激昂的键盘手风琴是伴奏的主旋律。探戈舞者往往身着光鲜亮丽的舞衣、梳着光滑利落的头发，舞姿刚劲有力，令人陶醉。



Mithlandir 摄

#### 足球

阿根廷人喜欢各种体育活动，其中足球是最重要的体育项目。阿根廷足球队是世界上最成功的国家队之一，著名的足球明星马拉多纳、梅西、伊瓜因等都来自于阿根廷。



Yang and Yun's Album 摄

#### 歌剧

科隆大剧院称得上是布宜诺斯艾利斯的艺术文化中心，自 1908 年开幕以来，丝毫未变，就算经济陷入谷底的日子，剧院 2500 个座位，一样全无虚席。剧院云集世界大师级艺术家，每年有过百场歌剧、音乐以及舞蹈演出。

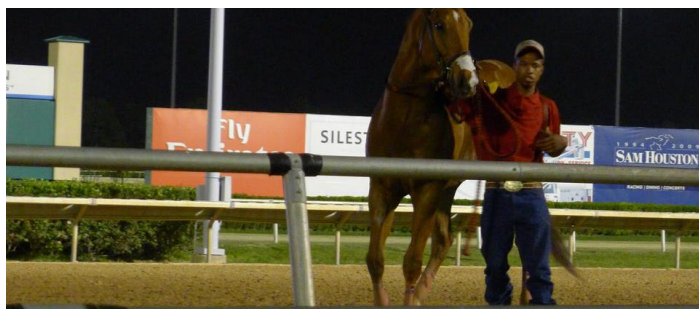


蒋红春 蒋 摄

地址：布宜诺斯艾利斯科隆大剧院

#### 赌马

赌马大赛是喜欢刺激的人们的夜间娱乐项目。入夜后的布宜诺斯艾利斯跑马场上人头攒动，巨大的赌注牌上的数字不断改变，充满着一种狂热气氛。另外在城外的圣伊西德罗区，有一个规模更大的跑马场，主要是富人聚集地。



Changqian Yu 摄

### 娱乐场所

#### 科隆大剧院

科隆大剧院位列世界第三，仅次于纽约大都会歌剧院和米兰的拉·斯卡拉剧院，是文艺复兴的产物。世界第一流的剧团、芭蕾舞团以及著名的歌唱家、钢琴家、芭蕾舞大师和歌剧明星都以能到这座艺术之宫来演出为傲。



ellery H 摄

地址：布宜诺斯艾利斯的七月九日大街广场上

门票：110 比索

电话：+54-1143787100

时间：周一至周六 9:00-17:00

