

杭州

西湖美景三月天



简介

杭州，太多故事发生在这里，太多诗词为她而生，杭州作为天堂化身的形象早已深深印入人们的心中。庆幸的是，即便时间流逝，西子湖的碧波、灵隐寺的清幽、以及杭州人隽秀的个性都不曾改变。杭州，依然还是那个浓妆淡抹总相宜的地方。

地理

杭州位于浙江省东北部，地处长江三角洲南沿和钱塘江流域，是典型的“江南水乡”。杭州东临杭州湾，南与绍兴相接，西南与安徽省黄山市交界，西北与安徽省宣城交接。

天气

杭州全年平均气温 17.5℃，平均相对湿度 70.3%，四季分明。夏季会出现梅雨和高温天气，有小火炉之称；冬季寒冷潮湿。

最佳旅游时间

春秋两季是杭州的最佳出行季节。

春天：3 月份开始，全城的树开始冒出新芽，城市即将迎来花的海洋
秋天：秋高气爽，桂花飘香十里。中秋前后，白天观钱塘江大潮，晚上赏平湖秋月。

交通

外部交通

航空

杭州的主要航空就是萧山国际机场，萧山机场每天都有发往全国各地大、中城市的国内航班，此外还有发往日本、韩国等地的定期国际航班。

地址：萧山区新街镇东

咨询电话：0571-86661234、86661236

售票电话：0571-86661181、86662391

网址：<http://www.hzairport.com>

机场大巴

机场巴士候车室位于机场候机楼 1 楼大厅 5 号门北侧。

票价：20 元

线路	沿途停靠站点	发车间隔
机场到市区	城站火车站、维景国际大酒店、武林门民航售票处（21:00 以后停在武林广场）	07:30-09:30 30 分钟 1 班
		09:30-17:00 15 分钟 1 班
		17:00-21:00 20 分钟 1 班
市区到机场	武林门、中山大酒店、城站火车站、机场候机厅	05:30-09:00 30 分钟 1 班
		09:00-17:00 15 分钟 1 班
		17:00-21:00 30 分钟 1 班

▲ 贴士：以防误机，请尽量提早 2 个半小时乘坐大巴。

铁路

杭州现有三大火车站，杭州火车站（城站）、杭州火车东站、杭州火车南站（萧山）通往大陆各主要城市，铁路交通十分便捷。



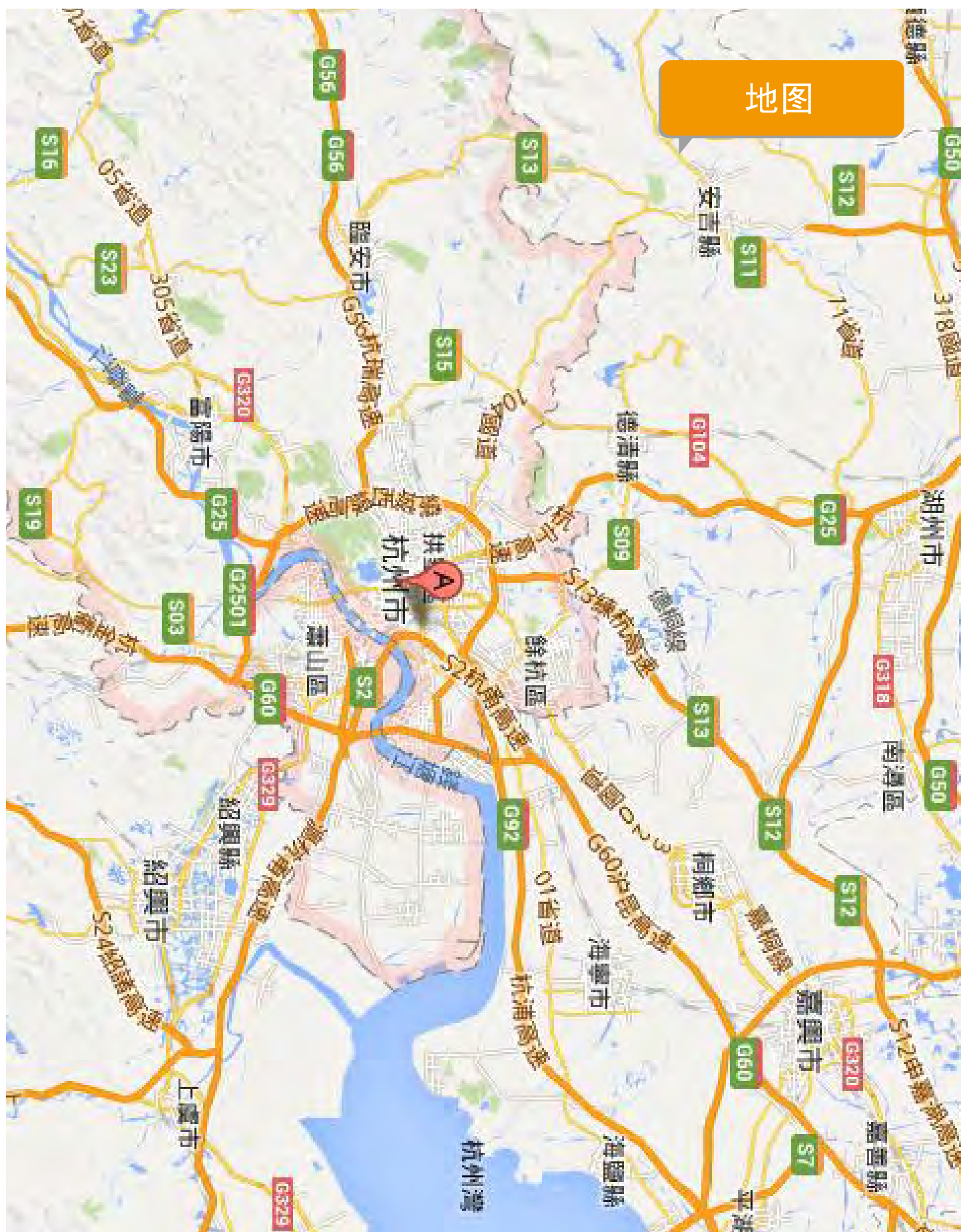
杭州主要铁路线

售票处		
名称	地址	交通（公交）
浣纱路售票处	浣纱路 147 号	Y8、K900、38 路
体育场路售票处	体育场路 149 号	355、28、11 路

目录

简介	1
交通	3
线路推荐	4
景点	5
住宿	8
美食	9
购物	12
娱乐	14





地图



武林门售票处	武林路 425 号	151、12、26、K192 路
文晖路售票处	文晖路 226 号	6、42、45 路

交通：

到杭州火车站（城站）：Y2、K7、11、151 路公交车
 到杭州火车东站：Y5、K28、K31、48、228、599 路公交车
 到杭州火车南站（萧山）：K357、355、358 路公交车

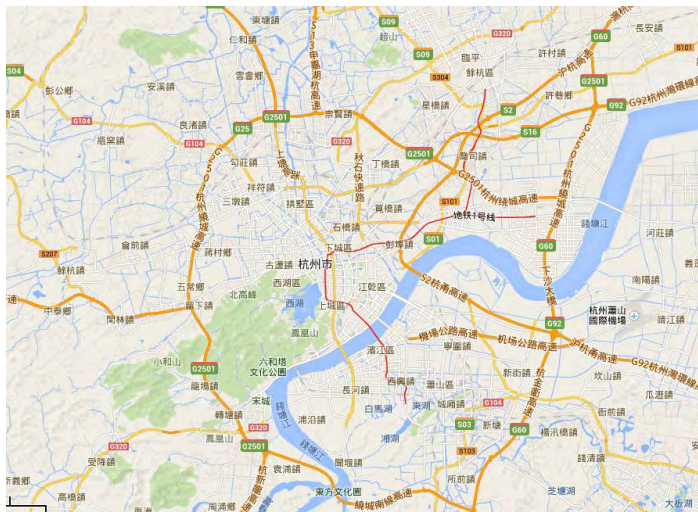
公路

在杭州火车站有免费班车接送旅客至相应的长途客运站。杭州市内主要有四个长途汽车客运站，分别为：九堡客运中心站、汽车南站、汽车西站以及汽车北站。

车站名称	地址	交通（公交）
九堡客运中心站	九堡镇德胜东路 3339 号	69、100、101、104、110、111、114、328、508、684 路
汽车南站	江干区秋涛路 407 号	K808、44、14、864、71 路
汽车西站	西湖区天目山路 357 号	
汽车北站	莫干山路	15、69、90、516、813、845

自驾

对于自驾游客来说，要留意下杭州的限行规范哦，以免不小心被扣钱。



尾号限行

景区内全年周一到周五（7:00-8:30；17:00-18:30 早晚高峰时段），是实行尾号限行的。周一 1 和 9，周二 2 和 8，周三 3 和 7，周四 3 和 6，周五 5 和 0。

旺季周末单双号限行

景区内，在春秋旺季周末会实行单向通行，同时单双号限行。大概的时间是春季 3 月至 5 月，秋季 9 月至 11 月。具体日期市政府当年会提前通知。

单双号限行

单数单日行，双数双日行。意思就是看周末的日期，比如某周六是 17 号，那这天尾号是单数的车通行，周日 18 号则是尾号双数的车通行。限行时间：8:30-17:00。

▲ 贴士：外地车通过住宿的旅店向交警部门报备即可通行。

内部交通

公交

杭州市的公交非常发达，各路公交的价格并不固定，以 K 开头的公交一般 2 元，B 开头的为快速公交，票价 3-4 元。以 Y 开头的为旅游专线，可到西湖、六和塔、宋城等。公交车票价格在不同月份会有不同的调整。

出租车

起步价为 11 元 /3 公里，行驶里程 3-10 公里，每公里租费 2.5 元；超过 10 公里以上每公里 3.75 元；因路阻及乘客要求临时停车的 4 分钟按 1 公里租费计收，即等候 4 分钟按 2.5 元计收。

地铁

地铁起步价 2 元，最高票价 8 元。



地铁一、二号线

自行车

杭州有公共自行车，可以在任一服务点归还。大约每隔 300 米就可以找到公共自行车服务点，大部分服务点提供 24 小时自助服务。





Amber Parkin 摄

▲ 贴士：租车需要身份证办理租车卡，每张卡 300 元（200 押金，100 租车费）。租车的价格是 1 小时内免费，2 小时内 1 元，3 小时内 2 元，3 小时以后每小时 3 元。

水上巴士

水上巴士设有艮山码头、武林门、信义坊、拱宸桥四站。班次从上午 7 时至下午 18 时，约为每半小时一班，上午 7 时至 8 时及下午 16 时 30 分至 18 时这两个时段票价为 3 元/人，其余时间均为 5 元/人。



vrpanda 摄

线路推荐

西湖一日游

对于时间有限而且只想领略西湖风光的人来说，一日游是他们最好的选择，从西湖入口进入西湖景区，可以看看花港观鱼，然后乘坐游船绕湖一周，可以登岛也可以上岸乘自行车环岛浏览西湖美丽的景致。

西湖—飞来峰—西溪两日游

D1: 前往西湖，漫步苏堤，乘船游西湖—前往飞来峰，游览灵隐寺—去河坊街购物娱乐

D2: 出发前往西溪湿地，在西溪体验自然田园风光

五日深度游

D1: 去往飞来峰，游览灵隐寺—去往宋城，体验江南风情—南山路购物吃杭州美食

D2: 游览西湖—净慈寺—去往西溪湿地

D3: 去往龙井村，品龙井茶—游览保俶塔—看京杭大运河的夜景

D4: 去往千岛湖，看梅峰揽胜

D5: 从千岛湖去往千岛湖森林氧吧，游览千岛湖石林



西溪湿地 tengjie 摄

景点

西湖

西湖景点很多，可以沿着湖边逛一圈看西湖旧十景，也可以在周边范围内，寻找西湖新十景。特别推荐九溪烟树、满陇桂雨、龙井问茶和宝石流霞。



西湖荷花 oberstpac 摄

门票：免费



交通

1. 城站火车站：乘坐 K7 路到少年宫、断桥等；
2. 汽车东站：K55 到延安新村换 Y1 路（游 1 线）到少年宫；
3. 汽车西站：K194 到动物园\花港观鱼；
4. 汽车南站：60 路到一公园\西湖大道；
5. 汽车北站：15 路到玉泉。

建议游玩时间：3 小时

▲ 贴士：

西湖旧十景：苏堤春晓、平湖秋月、断桥残雪、曲院风荷、雷峰夕照、南屏晚钟、花港观鱼、柳浪闻莺、双峰插云、三潭印月；
西湖新十景：云栖竹径、满陇挂雨、虎跑梦泉、龙井问茶、九溪烟树、吴山天风、阮墩环碧、黄龙吐翠、玉皇飞云、宝石流霞。

灵隐寺

灵隐寺位于西湖西北面，取“仙灵所隐”之意，光听名字便知其隐于山林，环境清幽。不过灵隐寺内香火鼎盛、信徒纷至。特别是大年初一凌晨抢头香，甚为壮观！据说，灵隐寺非常灵验，而飞来峰更是因为济公而名扬天下。



寺中庭院 evan.chakroff 摄

推荐爬山线路：灵隐寺→上天竺→九龙八塔→天门山→十里银铛→五云山→林海亭→九溪。

门票：30 元（进灵隐寺，需要先进飞来峰景区。飞来峰门票 45 元，一共需要 75 元。）

时间：7:00-18:00

地址：浙江省杭州市西湖区灵隐路法云弄 1 号

交通：乘 J17、K837、Y1 等到灵隐站下车；Y4 到灵隐东大门下；K837 到灵隐停车场下。

西溪湿地

西溪一期共开放烟水渔庄、秋雪庵、西溪水阁、梅竹山庄、深潭口、西溪梅墅、西溪草堂、泊庵八大景点。除了一期需要门票，还有 3/4 的西溪湿地是免费的，想省钱的童鞋可以考虑。



tengjie 摄

门票：80 元

地址：杭州市天目山路西溪国家湿地公园

交通：83、86、118、290、193、310、356、853 区间、853、Y13、860 等路公交车均到。

时间：夏季 7:30-17:30；冬季：8:30-17:00（车船售票：8:00-16:30）

龙井村

这是在龙井山上的一个狭长的小村，全村只有一条主要的道路，路两边全是村民自家开的农家乐。在村民家中品茶是免费的，如果觉得好可以购买，这里的茶比起茶叶街的品质更好价钱却更便宜，而且还可以砍价。



晒茶 Eason Q 摄

地址：浙江杭州西湖之西翁家山的西北麓龙井村

交通：乘 27、游 3 路到“龙井”站下

▲ 贴士：春天是西湖龙井春茶的采摘期，可选择此时前往。

西泠印社

喜欢篆刻和书画的朋友，千万不要错过“西泠印社”。它位于孤山中山公园西面，是我国专门研究的金石篆刻和书画艺术著名学术团体。这里占湖山之胜，揽金石之华，是孤山园林的精华所在，文化气息浓厚。



前牌坊 GreatBearXu 摄

地址：浙江省杭州市上城区河坊街东太平巷 3 号

门票：免费

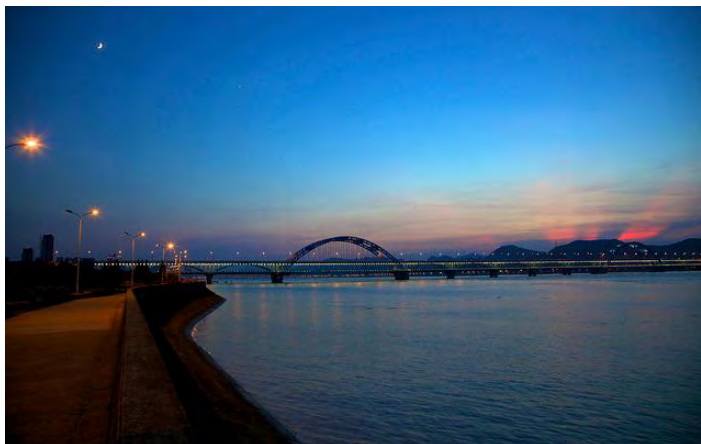
时间：08:30 - 17:00

交通：乘游 1、2、3 路到西泠桥下，步行前往。



钱塘江

相传农历8月18日，是潮神的生日，故潮峰最高，杭州钱塘江铁路大桥下也是观潮点之一。虽然这里看不到“滔天浊浪排空来，翻江倒海山可摧”壮观场面，但也可以看到钱江潮惊涛拍岸的震撼。



江畔晚霞 MinliangChen 摄

杭州观看位置：杭州市闸口以下注入杭州湾

最佳观看地址：浙江省海宁市盐官镇

交通：乘514、504、522、308、538、324、K4、K599、2、游5都可以到达钱塘江大桥。

浙江省博物馆

地处孤山南麓，西湖风景区的中心。该馆建于1929年11月，是一座极富江南园林地方特色的庭院式建筑，共分六大馆区。主馆为基本陈列馆，分馆有青瓷馆、书画馆、工艺馆、钱币馆、国际礼品馆。



rowanflad 摄

门票：免费

时间：全天开放

地址：浙江省杭州市孤山南麓西湖风景区的中心

交通：乘850路至浙江省博物馆站下，或乘7路至断桥站然后步行到浙江省博物馆。

南山路

这里是小资的“集中营”，酒吧、茶楼、画廊，还有中国美院。在这种地方喝茶，情调是第一位的，而至于茶本身，还不及自己家里的。



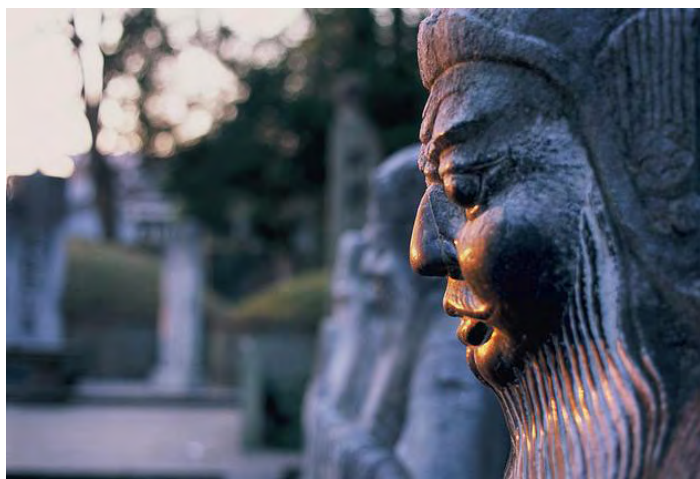
南山路雪景 bonbon_lee 摄

地址：浙江省杭州南山路

交通：2、4、30、25、60、游5路均可到达，在涌金门站下车即可；还可乘坐7、Y2路等公交到西湖大道站下车即可。

河坊街

初到杭州的话，可以去清河坊看看现代人复现的南宋街景，尝尝著名的定胜糕，再看看当年声名远播的胡庆余堂。河坊街相邻的高银街上，都是在杭州口碑很好的餐馆，例如张胡李龙虾馆、皇饭儿、知味观味宅，是个吃饭的好去处。



清河坊里的岳飞像 Bill Greyskull 摄

地址：浙江省杭州市上城区河坊社区三元地

交通：可乘坐游6线、游8线到高银街下或者乘坐8路、60路、195路、404路、208路（夜间线）、216路（夜间线）到高银街东口下。



浙西大峡谷

浙西大峡谷位于临安市清凉峰国家级自然保护区内，山高水急，山为黄山延伸的余脉，水为钱塘江水系的源流。在华东地区内，浙西大峡谷是“峡谷最长；植被保护最好；山水风光最佳；峡谷区内居住人口最少和离开沪杭大都市距离最近”。



shijia2007 摄

地址：浙江西北部清凉峰国家级自然保护区内

电话：0571-63631745

门票：130 元（不含景区交通车）

时间

旺季（3 月 2 日 -11 月 30 日）：07:00-17:30

淡季（12 月 1 日 -3 月 1 日）：08:00-16:00

建议游玩时间：1 天

住宿

星级酒店

索菲特西湖大酒店

索菲特大酒店紧依西湖，周边有吴山商业圈、孔庙等人文建筑，巧妙的把自然、人文、商业相结合，而且交通也很方便。



Sautee Barb 摄

地址：杭州市西湖大道 333 号

电话：0571-87078383

香格里拉饭店

杭州香格里拉饭店以美丽迷人的环境及殷勤周到的服务而闻名。酒店花园占地 40 英亩，环境清幽，能帮你缓解旅行的疲劳。



酒店大堂的兰花 batuceper 摄

地址：杭州市西湖区北山路 78 号（近岳庙）

电话：0571-87977951

浙江大酒店

浙江大酒店也位于武林广场的商业圈，交通便利。使客在品茶品茗的同时，远可瞻西子湖婀娜妩媚之身影、近可观都市人文喧嚣之华彩。



酒店客房 leonginc 摄

地址：杭州市延安路 595 号

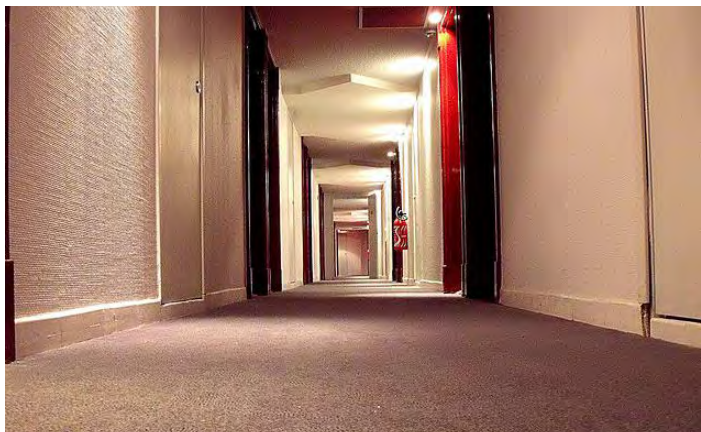
电话：0571-85056666

经济型酒店

众安假日酒店

酒店位于萧山区，离萧山机场很近，仅需 20 分钟车程。酒店除了正式的餐饮外，还有精致的点心供顾客选择。





RosLol 摄

地址：杭州市萧山区山阴路 688 号

电话：0571-82977777-6618

锦江之星

西湖大道店西临西湖，东面是杭州火车站，南接清河坊、吴山广场，北边紧靠延安路，步行均只需 10 分钟，地理位置十分优越。

地址：中山中路 196 号

电话：0571-28023507

预定网址：<http://www.jinjianginns.com>

青年旅社

杭州国际青年旅舍

杭州最早的一家青年旅舍，地处市区黄金地段，和西湖 50 米近距离接触。中国建筑和美学元素让她充满韵味。有休闲适意的院子、花园露台与开放式的蓝水明水咖啡馆为邻，享受悠闲时光。经常客房爆满，需要提前很久预定！



门口写着“西装革履，恕不招待” valleyhead 摄

地址：浙江省杭州市南山路 101-3 号

价格：55 元起

电话：0571-87087891

吴山驿青年旅舍

旅舍位于杭州新十景之一“吴山天风”脚下，所处位置闹中取静。游客可乘坐公交车到吴山广场站或清波门站均可。到四宜路 7 号向左转，沿上山的小路向前大约一百米即可。离河坊街不远，吃货必选之地。



kaiwen 摄

地址：浙江省杭州市上城区中山中路 22 号

价格：45 元起

电话：0571-87018790

美食

杭州不仅有美丽醉人的风景，还有让人垂涎的美食，比如说著名的东坡肉、知味小笼包等等，除了这些，还有其他的美食值得品尝。

特色美食

西湖醋鱼

“西湖醋鱼”是浙江杭州传统风味名菜。此道菜选用西湖鲩鱼作原料，烹制好了，浇上一层平滑油亮的糖醋，鱼肉嫩美，带有蟹味，道鲜嫩酸甜。肉滋别具特色。



楼外楼的西湖醋鱼 形形色色的汤包 摄



东坡肉

东坡肉是杭州名菜，用猪肉炖制而成。其色、香、味俱佳，深受人们喜爱。一般是一块约二寸许的正方形猪肉，一半为肥肉，一半为瘦肉，入口香糯、肥而不腻，带有酒香，色泽红亮，味醇汁浓，酥烂而形不碎，十分美味。



Jecky~~ 摄

宋嫂鱼羹

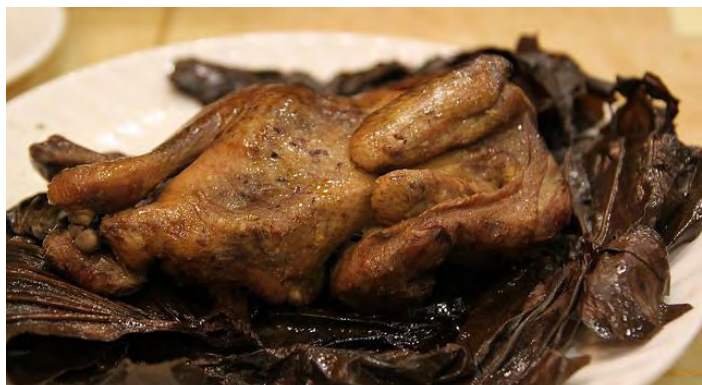
“宋嫂鱼羹”是南宋的一道名菜，至今已有 800 多年历史。鱼羹色泽油亮，鲜嫩滑润，味似蟹肉，成为闻名遐迩的杭州传统名菜。



*Felicity*BobO 摄

叫花童子鸡

“叫化童鸡”也称“杭州煨鸡”，它选用优良的“越鸡”，剖洗净后填放配料，用鲜荷叶包裹，再涂以用“酒脚”拌过的泥巴，经数小时的煨烤而成，荷叶的清香和母鸡的鲜香溶为一体，香气袭人，诱人食欲，流传至今。



catherine_qq 摄

知味小笼包

选用精白面粉、鲜肉、鲜肉拌虾或鸡肉拌火腿作馅，用特制小蒸笼急火蒸制，汁多香鲜，皮薄滑韧，口味各异。知味小笼包分布在杭州市的大街小巷，是来杭州早餐必选的食物。



知味观小笼包 luyan_bj 摄

菊花烧卖

菊花烧卖包皮透亮，味咸椒香，顶端开口处用蛋黄点缀成菊花瓣状，更显雅致。糯米陷松软而不熟烂，粒粒可数。喜欢烧卖的朋友可以尝尝。



avlxyz 摄

虾爆鳝面

这道特色菜以解放路上的百年老店——奎元馆家的最为有名，值得一试。



anniezh2002 摄



餐厅推荐

楼外楼菜馆

楼外楼菜馆是一家历史悠久的老菜馆，其招牌菜有红烧卷鸡、叫花童子鸡，西湖醋鱼等等，这家的西湖名菜做的都还是不错，而且也可以尝试到其他地方的名菜。



Kwong Yee Cheng 摄

地址：杭州市西湖区孤山路 30 号
电话：0571-87969023、87969682
网址：<http://www.louwailou.com.cn>

知味观

知味观是一家百年老店，主营江南特色的菜品，比如西施舌、猫耳朵、龙井虾仁、西湖醋鱼等等。其非常出名的是杭帮菜品，到了杭州，一定要去尝尝杭帮菜。



Monkey Monk 摄

地址：仁和路 83 号
电话：0571-87065871
网址：<http://www.zhiweiguan.com.cn>

外婆家

声名远播的一家店，现有很多的连锁店，麻婆豆腐“3 元钱一份”，便宜得让人难以置信。环境没什么可非议的，服务也不拖后腿。生意自然火到爆，但是高峰期排队等上一小时是正常现象。



竹制茶杯 @John 摄

人均消费：53 元。

绿茶餐厅

来到杭州，你可以没有去过楼外楼，你可以不想去外婆家，但如果你没有去过绿茶，那可能就被别人贴上“OUT”的标签了。



A- 宣 摄

特色菜：海鲜咖喱锅巴卷、芝士焗时菌、客家茄子煲

人均消费：69 元

地址：西湖区西湖区龙井路 83 号（浙江宾馆后门斜对面）
电话：0571-87888022

汝拉小镇

虽然店址不太好找，但是人气和评价都超旺的一家店。复古花园餐厅+美食+外国歌手驻唱，隐匿在青山绿水间的藤蔓覆盖的小木屋，环境老好了。



Grassbell 摄

特色菜：烤羊排、自制米酒、李时珍小炒、小镇浓汤

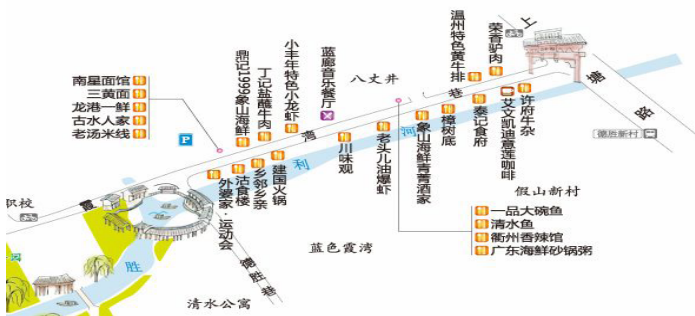
人均消费：69 元

地址：西湖区龙井路双峰村鸡笼山 68-4 号
电话：0571-87979012



胜利河美食圈

胜利河古水街美食特色街区依河而建，类似“路吧”模式，下午五点开始，在街道北侧，现场搭起露天吧。特色美食小吃、特色无烟烧烤区、特色饮品、小吃应有尽有。



胜利河美食地图

地址：拱墅区霞湾巷

购物

特产

丝绸

如果要买丝绸，可以去位于凤起路环北小商品市场对面的“杭州丝绸城”不过丝绸城里的商品良莠不齐，最好带上懂的人一起去。丝绸城晚上不开门，请安排在白天前往。另外，如果你舍得花钱，推荐去都锦生，是杭州丝绸的老字号。



stellave 摄

西湖绸伞

西湖绸伞，以竹作骨，以绸张面，轻巧悦目，式样美观，携带方便，素有“西湖之花”的美称。西湖绸伞选料考究，制作精巧，不仅可以遮阳蔽日，同样具有观赏性。在杭州丝绸城和河坊街都能买到。



绸伞手艺人 Maahwish Mirza 摄

龙井茶叶

如果是春天（特别是清明时）来的杭州，一定要去龙井村买一些龙井茶带回去。好的龙井茶扁平光滑挺直，色泽嫩绿光润，香气鲜嫩清高，滋味鲜爽甘醇，叶底细嫩呈朵。



Chez C. 摄

西湖藕粉

西湖藕粉是杭州的名产，味道香甜而不腻。服用时只需先用少量冷水调和，再用开水冲调成糊状即可，冲泡后的藕粉晶莹透明。藕粉在各大超市都有的卖，杭州人买的最多的品牌是怡味莲。



河坊街的西湖藕粉 poborskypaul 摄



购物中心

武林广场

杭州最繁华的商业区武林门—延安路—解放路一带商厦林立，那里汇聚了杭州最大的百货公司、购物中心以及百余家品牌专卖店。新崛起的杭派女装也以其别具一格的设计和优质的设计在此独领风骚。

A 武林广场CBD



地址：杭州市下城区武林商圈

交通：地铁一号线武林广场站下

清河坊文化街

杭州历史文化的缩影，现街内有茶楼、丝绸、食品、古玩字画等商铺 100 多家，包括老字号商铺翁盛隆茶庄、胡庆余堂、王星记扇庄等。



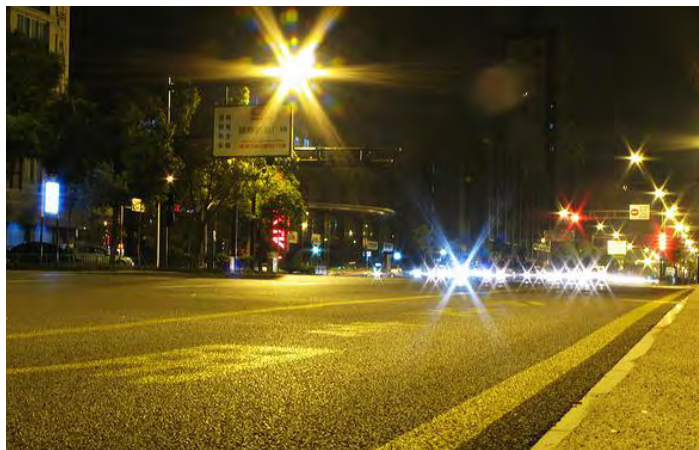
KhE 龙摄

地址：杭州市上城区河坊社区三元地

交通：8、38、814 路公交车都可以到达清河坊。

文三路电子信息街

汇集了颐高数码广场、西溪数码港、百脑汇电脑城、高新电脑城等 IT 大卖场，如果你是电子发烧友，不容错过。



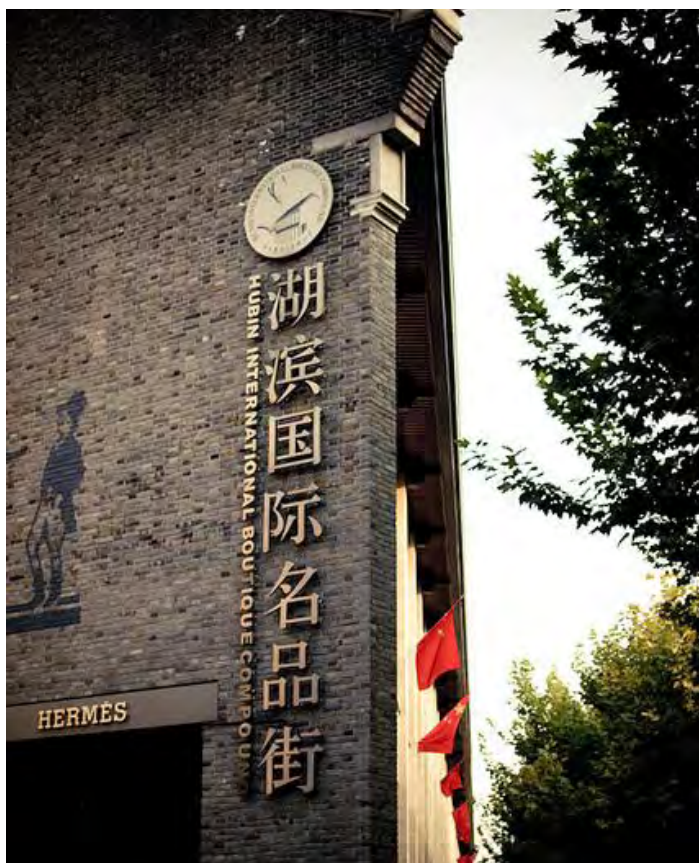
文三路夜景 doskoi 摄

地址：杭州市西湖区文三路

交通：15、24、74、290 路等到九莲新村站下车

湖滨国际名品街

中国三大奢侈品集聚中心之一，杭城最具品位的国际街区，在这儿，你能看到 OMEGA 旗舰店、法拉利概念店、Hermes 专卖店、GIORGIO ARMANI 形象店以及 Dolce&Gabbana 在中国唯一的一家旗舰店。



Seair 摄

地址：杭州市上城区平海路 121 号

交通：25、12、Y9 路等到东坡路青海路口站下车



娱乐

娱乐活动

《印象西湖》

“印象·西湖”展现了西湖浓厚的历史人文和秀丽的自然风光，深入挖掘杭州的古老民间传说、神话，从侧面反映雨中西湖和西湖之雨的自然神韵。观众们不仅能看到一场高艺术水准的山水实景演出，同时还能享受到一场世界级的音乐会。



ahlang.com 摄

门票：200-600 元

时间：19:45-20:45（逢周四五六有加场 21:15-22:15）

地址：浙江省杭州市杨公堤 29 号

电话：400-0408890

交通：乘坐 7、27、81 路至岳庙站下车即可

《宋城千古情》

大型歌舞《宋城千古情》是宋城景区的灵魂，号称“世界三大名秀”之一。歌舞剧把江南的烟雨、杭州的丝绸，茶叶都融入其中，极具视觉冲击。



剧末 rainbowck 摄

票价：280-400 元

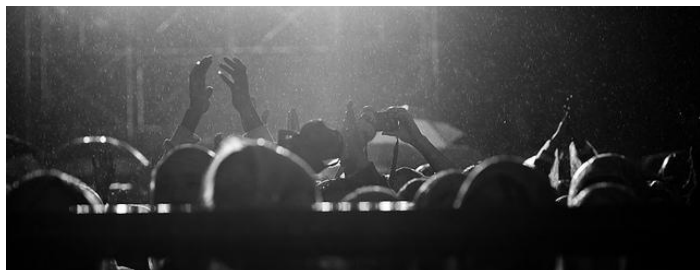
时间：第一场 14:00-15:00；第二场 19:50-20:50

地址：杭州市之江路 148 号

电话：0571-87099989

西湖音乐节

西湖音乐节从 2008 年开办，每年两次，一次在 5 月份，一次在 10 月底或 11 月份。西湖音乐节氛围偏小清新，多台湾、上海、杭州等南方的乐队和歌手参加。张震岳、蔡健雅、张悬、范晓萱、郑钧、痛仰等，都登过西湖音乐节的舞台。



Xu Jian NOVA 摄

时间：每年 5 月份、10 月底或 11 月份，具体详见当年官方公告。

地点：太子湾公园

杭州动漫节

一年一度的杭州动漫节，是动漫迷们不可错过的大 party。从 2005 年开办至今，一年比一年规模大。推广 cosplay 是每年动漫展的一大重要作用，也是普通动漫迷们的最大福利。



Raenoll Chu 摄

时间：4 月 26 日 - 5 月 1 日

地点：杭州（滨江）白马湖动漫广场

双溪漂流

杭州双溪漂流有“江南第一漂”之称，有水清、竹多、落差大的自然优势。专业筏工点篙撑筏，顺莫干山、天目山支流汇合双溪而下。水面白鹭翩翩，两岸茶山葱茏，如一副延绵的天然水墨画。



Wings of the Angel 摄

交通：坐 K348（终点站武林门北）到“余杭三院”站。



塘栖古镇采枇杷

塘栖枇杷是杭州乃至全国享有盛名的特色果品。5月是盛产的季节，想象下和当地人一起在林间采摘，吃的不亦乐乎，也是难得的旅游体验。



狐狸大哥 摄

交通：K342 拱宸桥东上车至塘栖站下车。

娱乐场所

喝茶打牌是杭州人生活中非常重要的一部分，因此也催生了一众环境优美服务周到的茶馆茶社。你不妨也去到这里坐坐，体验一下杭州人生活里的闲适从容。

青藤茶馆

座落于美丽的西子湖畔，分早晚两场经营，集各地特色点心于一馆，深受茶客的喜爱。服务员有时候还会表演功夫茶。



桂花龙井 Mercury Jin 摄

地址：上城区南山路 278 号元华广场 2 楼

时间：早场 9:00-17:00；晚场 17:00- 次日 2:00

电话：0571-87022777、87020084

网址：<http://qtccg.cc/main.asp>

金庸茶馆

全国唯一由金庸亲自授权过的茶馆，这是一个英雄会茶馆在同行中的核心与蕴含寓意，它更承载着一种文人侠客相遇志同道合之间的社交功能。



eyes1997 摄

地址：西湖区杨公堤 1 号曙光路杨公堤交叉口

电话：0571-87996612

钱柜量贩 KTV

杭州钱柜内设 30 多个高档包厢，引进美国优质吸音隔音材料，能够有效地起到均衡作用，配置专业舞台音效；另外还有接办 PARTY 的豪华包厢。



MinliangChen 摄

地址：湖滨路 50 号西湖国贸中心 b 楼

电话：0571-28805588

交通：乘 81、1、4、10、12、25、30 路公交前往

