

# 韶关

岭南名郡·南宗禅法





地图





## 景点

### 南华寺

南华寺坐落于广东省韶关市，这里依山面水，峰峦奇秀，南华寺是中国佛教名寺之一，是禅宗六祖慧能宏扬“南宗禅法”的发源地。



Waikitbibi 摄

门票：20 元

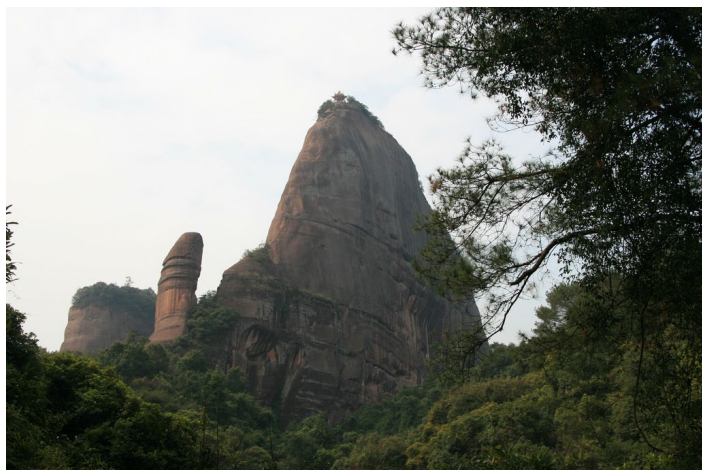
时间：7:30-18:00

地址：韶关市曲江东南 22 公里的曹溪之畔

交通：坐韶关—铁龙车于南华寺下

### 丹霞山

丹霞山世界地质公园拥有世界上独一无二的阳元石、阴元石、双乳石、睡美人等景点，使丹霞山有“天然的性文化博物馆”之称。其中锦江画廊和巴寨景区是以自然山水观光为主，集科普、攀岩、考察、探险、休闲度假为一体的风景区。



Zheng.merry 摄

门票：100 元

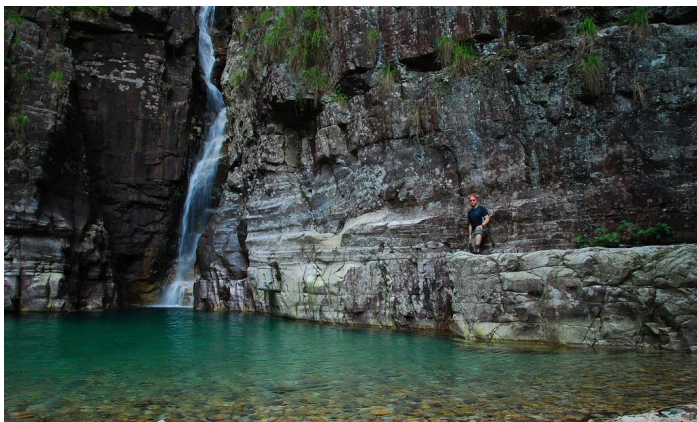
时间：全天

地址：广东省韶关市仁化县和浈江区境内

交通：丹霞旅游专车

### 乳源大峡谷

乳源大峡谷起于乳源大布镇，终至英德境内，总长 15 公里。景色秀丽而地貌险峻，由崖顶至谷底有观光梯，也有高达 1386 级石阶的陡峭“天梯”。



Dickson leung 摄

门票：68 元

时间：8:00-17:30

地址：广东省韶关市乳源县西南 68 公里的大布镇

交通：乘 3 路车到西河汽车站下

### 必背瑶寨

必背瑶寨是海外瑶族的发祥地，必背瑶山翠岭环抱，最著名的景区是黄龙寨风景区，是典型的高山峡谷地貌，有“黄龙绝壁”、“老虎嘴险峰”、“仙女问金龟”等景点。



Chenny chiang 摄

门票：45 元

时间：9:00-17:00

地址：广东省韶关市乳源瑶族自治县必背瑶寨

交通：韶关客运北站乘国营班车到桂头镇再转车到乳源必背瑶寨景区

### 南雄梅关

梅关古道位于梅岭顶部，南雄梅关历来是南北交通要道，也是历代兵家必争之地，史称南雄。梅关古道设关始于秦朝，是现存保存最完整的古驿道。





Yukixs 摄

门票：20 元

时间：7:00-19:00

地址：广东省韶关市南雄市梅岭

交通：南雄固定班车

## 风采楼

风采楼高约 22 米，楼体重檐碧瓦，顶为三重飞檐翘角，正中有华饰小圆顶。整座建筑物雄伟独特，气势轩昂，是韶关市的标记建筑。



Syue 2k 摄

地址：广东省韶关市浚江区风采路

交通：乘坐 1 路公交车

## 古佛岩

古佛洞天景区分玉皇、西游、逍遥三宫及古佛、观音、王母、金龙四殿。各式石笋、石花、石柱、石幔或插其中、或悬其上，千姿百态，蔚为奇观。



Candymf1 205 摄

门票：50 元

时间：8:30-17:00

地址：广东省韶关市乐昌市城西南

交通：在韶关市乘坐中巴

## 仙人桥

仙人桥景区内自然生态原始，主景区仙人桥高约 138 米，内拱 106 米，宽 53 米，长 156 米，秀、奇、峻、美的大自然令世人称绝。



Yww326 摄

门票：55 元

地址：广东省韶关市乳源县大布镇

## 南岭国家森林公园

南岭国家森林公园保存最好的原始森林，这里有海拔千米以上的山峰三十多座，其中石坑崆为广东最高峰。由于山地多雨，这里溪涧流量大，形成不少险滩和瀑布，水利资源很丰富。



Dmantu 摄

门票：80 元

时间：8:00-18:00

地址：广东韶关乳源瑶族自治县五指山



## 住宿

### 星级酒店

#### 乳源白云天园林宾馆

按五星级标准投资兴建的白云天园林宾馆集商务、会议、旅游、度假于一体的园林式宾馆，是目前韶关地区最豪华、设施、设备、功能最完善的首家五星级园林宾馆。



来自乳源白云天园林宾馆官网

地址：鹰峰东路汽车站对面

电话：0751-6833333

#### 韶关西河流花宾馆

西河流花宾馆以设计独具匠心的欧美建筑风格楼景与西方园林布局有机地揉为一体，九幢幽静的别墅错落有致，瀑布、喷泉、小亭增添了时代的色彩。



Homa chateau 摄

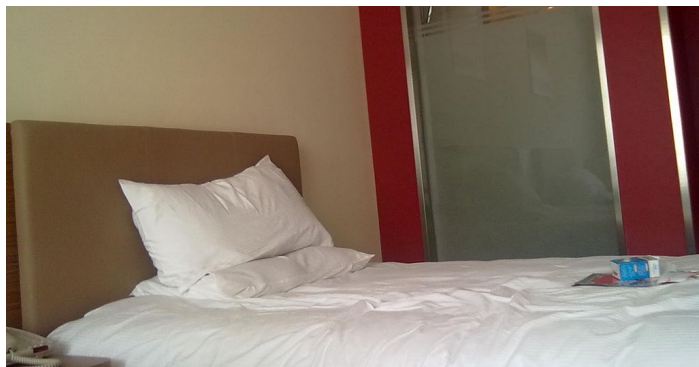
电话：0751-8636668

地址：韶关市武江区新华北路 138 号

### 经济型酒店

#### 汉庭酒店

交通很方便，服务设施完善，装修不错。也有干净热水器卫生间，虽然房间有些小，但住的很舒服。离东站和西河客运站都比较近。服务很周到。



大地之恋 摄

电话：0751-8629997

位置：广东省韶关市武江区惠民南路 7 号

#### 诺庭连锁酒店

诺庭连锁酒店是一家时尚精品商务酒店，由著名设计师精心主持设计。酒店拥有设施完备的各类客房，以及商务中心、休闲地带、时尚概念会议厅等完善的配套设施。



Walter huang 摄

电话：0751-8189333

地址：韶关市浚江区解放路 28 号

### 青年旅社

#### 红豆兰庭客栈

韶山红豆兰庭客栈座落在世界自然遗产丹霞山阳元石景区内，风景优美。装修风格古典清新，是前来游玩旅客休息的好地方。



Oooid 摄



电话：13927810209

地址：广东省韶关市仁化悬丹霞山景区断石村

### 韶关相悦客栈

韶关相悦客栈白墙青瓦散发着古典的气息，客房设备生态杉木制作装修、竹窗帘别具特色。客栈一楼大厅休闲清吧、三楼花园阳台供宾客休息、阅览书籍、听音乐。



Mr.brooks2012 摄

电话：丹霞山风景区内瑶塘村 1 号

地址：0751-6392887

### 备忘录

---



---



---



---



---



---



---



---



---



---



---



---



---



---



---



---



---



---



---



---



---



---

## 美食

### 特色美食

#### 龙归冷水肚

龙归冷水肚是韶关的特色菜，原料为猪肚，但鲜香酥嫩，韶关人非常爱吃。其烹制方法是保密的，所以只有去龙归才有机会吃到最正宗的龙归冷水肚。



Soul:hacker 摄

#### 爆炒坑螺

到韶关一定要吃爆炒坑螺。山坑螺肉有着独特的鲜爽味，吃法独特，尤其是宵夜闲聚在街边小店，约上好友消遣小聚时，炒个山坑螺以助谈兴，是品尝韶关风味的理想小吃。



Yokelchen 摄



### 瑶山烟肉

瑶族同胞居于深山老林，远离集市，食肉不方便，故自养家猪，宰杀置于炉灶烟窗悬挂凭烟熏干，全年享用，保鲜时间甚长。游客至此，一定会品尝，此菜名气也变大了。



Qiaochu505 摄

### 酸笋鸭

酸笋炆鸭，到处皆有，唯独南雄出名。原因是该地农家腌制的酸笋味道独特，爽脆无水渍味，酸味醇而不呛喉，与无腥味的鸭炆之，闻而不腥，酸而不膩。



Avlxzy 摄

### 银杏五彩丁

南雄素有“中国银杏之乡”的美誉，南雄银杏以无心、粒匀、晶莹剔透享誉中外。该菜香滑可口，是降脂降压的绿色食品。



Decembermay 摄

### 红烧嫩猪肉

主材质是乳猪，不放血，致血暗黑色，再加调料红烧，甚不雅观，但吃起来另有一种口感，风味独特，唇齿留香，唯独南雄有吃。



Vera pan 摄

## 餐厅推荐

### 美极鲜点心

老字号，吃韶关菜的好地方。鸭五件、鸡煲是招牌菜，鸭五件闻着香，吃着入味，肉质不硬不烂，配一壶冻青梅酒，恰好。经济实惠，值得一试。



Greensake 摄

地址：武江北路2栋  
电话：0751-8764044

### 大可以美食

包间很大，装修好，看起来很气派。招牌菜是三杯田螺，其他菜也可以，如醋溜土豆丝。服务周到。





## 购物

### 特产

#### 白毛茶

白毛茶是中国特种名茶之一，以其特有的清香、甘醇、生津解渴、醒脑提神、消食开胃、除腻去渍和预防龋齿、驱除口臭、降低血压等多种功能而著称。白毛尖茶是茶叶中的珍品，它因茶芽粗壮，密披银色毫毛而得名。



Sarihuella 摄

#### 乐昌马蹄

乐昌马蹄以其个头大、皮薄肉嫩、水分充足、清甜无渣、爽脆可口而著称。它具有清热消渴、治脾热、温中益气、开胃下食、消肿解毒等功能。



Fotoosvanrobin 摄

#### 三华李

产于翁源县三华乡，品种很多，以鸡麻李和蜜李风味最佳。它的特点是果大、肉厚、无渣、核小、清甜爽口、有香味。



順伯柿餅長工 摄

#### 粤北奇石

粤北在地质历史上经历过多次造山运动，受褶皱、断裂、岩浆活动和多次间歇性上升运动的影响，形成了独特的地貌特征。产生了各种类别不一的石头。



尘心不改 摄

#### 马坝油粘米

马坝油粘米是曲江县传统的优质水稻品种，以其米粒细小、质地硬韧、晶莹透明、油脂量高而著称，它的米粒细长，晶莹洁白，香滑软熟，饭后齿颊留香。马坝油粘米是曲江县的名优特产，在封建社会曾作为“贡米”。



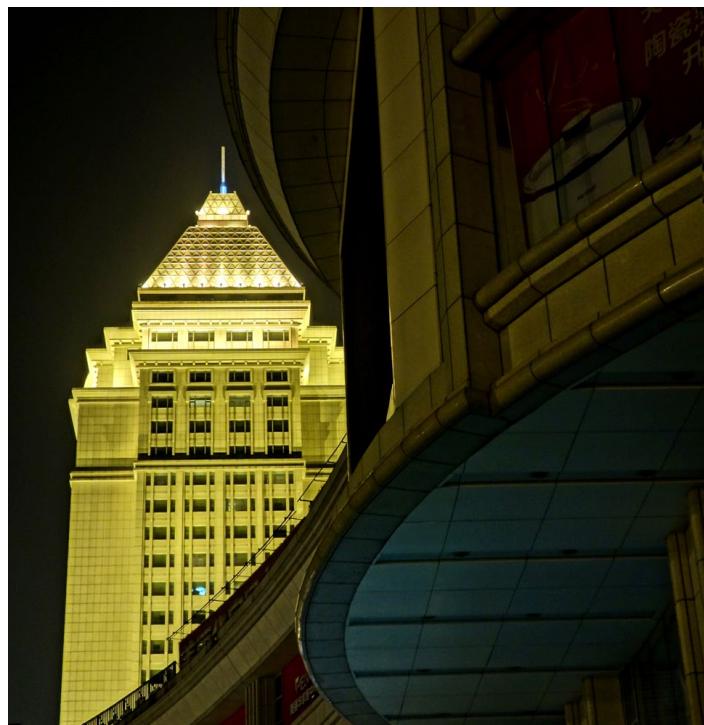
蹩脚猫 摄



## 购物中心

### 中环广场益华百货

韶关中环广场是集购物、饮食、娱乐、休闲一体化的综合性商城。一至四楼为韶关益华百货，设有百货商场、家用电器中心、超级商场。汇聚 300 多个顶级品牌。



黑白僵尸 摄

地址：广东省韶关市武江区惠民南路

交通：乘坐 3、15、22、19、18 路在西河汽车站下车

### 风度步行街

风度步行街经营服饰、五金家电、金银珠宝、美食、土特产品、药材等，商品琳琅满目，应有尽有。其中包括各种大型、专业购物中心：冬菇街、陆羽茶庄、电器街、风度广场电讯设备中心、服装批发中心等等。



Andrew-www.the-digital-photo.com 摄

地址：广东省韶关市浈江区风度北路

交通：乘坐 5、21、16、18 路，在 解放路站下车

### 风度名城广场

风度名城广场傲居韶关市区的唯一商圈，在风度步行街的龙头位置。国内外知名品牌的进驻，形成以购物、餐饮、娱乐、休闲、运动、五星级酒店为六大核心的商圈，这里是购物、休闲、娱乐的不二选择。



Sanchenong 摄

地址：广东省韶关市浈江区解放路 1 号

交通：乘坐 18 路在解放路站下车

## 备忘录

---



---



---



---



---



---



---



---



---



---



---



---



---



---



---



---



---



---



---



---



---



---



## 娱乐

### 娱乐活动

#### 粤北采茶戏

粤北采茶戏沿革粤北采茶戏是在民间灯彩歌舞的基础上形成的小戏剧种。流行于广东省北部的韶关地区和东部的梅县、惠阳地区。原有南雄灯子、韶南大戏、连阳调子等3种流派，1959年统一称为粤北采茶戏。



Sheesen 摄

#### 长鼓舞

长鼓舞是瑶族民间歌舞的典型代表。动作主要有造屋、制鼓、耍鼓、模拟动物、祭祀等。舞姿刚健，风格淳朴。一般以唢呐、锣鼓伴奏，有时也唱“盘王歌”来助兴。



Chinaboiler 摄

时间：农历三月三、六月六、八月十五、十月十六日

#### 开唱节

瑶家风俗规定，从农历二月初二起一直到七月初七，是不准唱歌和谈情说爱的，否则会受到社会舆论的谴责。盘古王开天辟地，在劳动中编造了歌，所以粤北连山一带的过山瑶把这一天定为“开唱节”



Gedawei 葛大为 摄

时间：农历七月七

#### 观赏银杏

在南雄各大景点中最不能让人忽视的一景就是秋天的银杏。秋天的银杏叶子换了一个新装，层次不一的黄色，装点着这个季节。邀请几个好友一起出去采景，莫不是一大乐趣。



M tjiy 摄

地址：广东省韶关市南雄市帽子峰林场

### 娱乐场所

#### 水上丹霞

丹霞山博士生态园主要经营游船观光配套服务，其推出的“水上丹霞”锦江游更吸引了很多游客。乘船游水上丹霞，能把丹霞山二大主景区贯穿看完，故有“一江贯丹霞”的美称。



Albert.hsieh 摄



地址：广东省韶关市仁化县丹霞山阳元码头博士生态园  
电话：0751-6293993

### 云髻山温泉度假山庄

云髻山温泉度假山庄风景优美，山清水秀，云髻山四季景色各具特色：春赏山花，夏弄清风，秋观枫叶，冬踏冰雪，给人留下一个“风、花、雪、叶”的美丽印象。



Fanny.xia 摄

地址：广州韶关新丰县城西北 9 公里处  
电话：0751- 2295979

### 粉丝酒吧

粉丝酒吧是韶城旗舰店耗资千万的高尚夜店、独享尊贵的品位生活国内外顶级 DJ 歌手乐队，一流的视听感受，引领时尚风潮。



小柯风行遏沙 摄

地址：武江区工业西路 88 号长城世家维多利亚商业街

### 浅山咖啡

潜山咖啡韶关比较出名咖啡蛋糕店，很多人慕名前往，推荐 Tiramisu 蛋糕奶茶、紫薯芝士蛋糕、豆腐。



多拉梦游去太空 摄

地址：武江区武江北路临江铺

电话：0751- 8638622

### 茶物语

这里可以约几个朋友一起玩桌游，另外这里还提供了一些特色小吃，推荐沙鸡和火龙果奶昔。



Reanoll chu 摄

地址：浚江区上后街 2 号

电话：0751- 8886787

### 备忘录

---



---



---



---



---



---



---



---

