

# 长春

亚洲森林城·北国第一春





长春地图



## 交通

### 外部交通

#### 飞机

长春有一个机场 -- 长春龙嘉国际机场。机场航线比较多，乘坐飞机是到达长春最快捷的方式。

长春龙嘉国际机场位于长春市东北部的九台市东湖镇与龙嘉镇交会处，距离市区约 31 公里，车程约 50 分钟。

电话：0431-88797512

网址：<http://vote.feeyo.com/airports/list/CGQ.html>

#### 火车

长春有三个客运火车站，分别是长春站和长春西站以及长春南站。

##### ■ 长春站

长春站位于市区北部、人民大街的最北端，是长春最主要的客运火车站，几乎所有经过长春的普通列车均会停靠此站。

地址：长白路 1 号

电话：0431-86122222

##### ■ 长春西站

长春西站主要停靠的是东北主要城市以及北京到达长春的高速列车。

地址：长春市绿园区

##### ■ 长春南站

长春南站目前停靠的车次比较少，只有 3 趟普快列车到达。

地址：绿园区开运街 3881 号

电话：0431-86191003

#### 汽车

长春公路交通很发达，省内各地及吉林省周边的城市都有车直达。长春市内有较大的长途汽车站，即位于长春火车站附近的客运中心站以及主营省内各市县到达长春的高速公路客运站。

##### ■ 长春客运中心站

长春客运中心站靠近火车站，主要经营的是东北三省主要城市到达长春的线路。

地址：宽城区人民大街 226 号（火车站南侧）

电话：0431-82792544

##### ■ 高速公路客运站

高速公路客运站主要营运吉林省内各市县到达长春的线路，全部走高速公路。

地址：南关区人民大街 8899 号

电话：0431-85386376

### 市内交通

#### 有轨电车

长春的 54 路有轨电车，是除香港、大连外，国内仅有的保留有轨

电车的城市。54 路有轨电车已成为长春市具有怀旧意味和重要历史意义的交通工具，也是旅游交通的一大亮点，是长春特有的一道流动风景线。

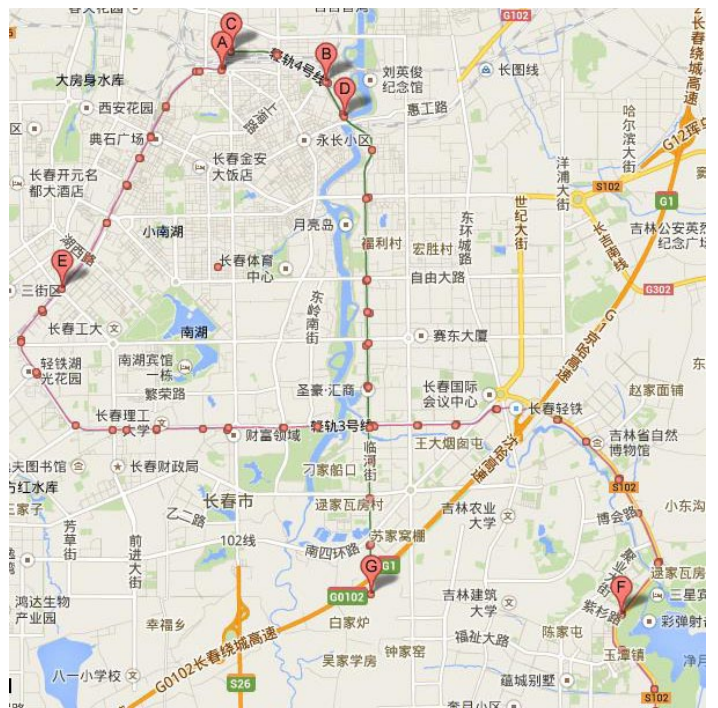
旅游路线：从工农大路出发至西安大路终止，沿途经过红旗街商圈、长春电影制片厂、电影城（长春汽车文化园）等商业区和重要旅游景点。



HaonanXu 摄

#### 轻轨

目前长春主城区轻轨 3、4 号线已在运行中，地铁 1、2 号线预计在 2015 年投入使用。



#### 公交

长春市公交车网发达，截止 2007 年末，包括国有公共汽车线路、小公共汽车、专线小公共汽车和交线公共汽车共计 255 条公交线路。





### 净月潭国家森林公园

净月潭位于长春市东南部,被誉为“绿色明珠”,素有台湾日月潭“姊妹潭”之称,水面宽阔且清澈似镜,森林覆盖率达58.6%,被誉为“亚洲第一大人工林海”。净月潭包含净月潭风景区、净月潭国家森林公园和净月潭度假区。



CheriShi 摄

门票:30元/人,滑雪80元/2小时

时间:8:30-16:30

地址:长春市南关区净月大街5840号

电话:0431-84513527

交通:102路、103路、120路、160路至净月潭国家森林公园

## 国家4A级景区

### 长春世界雕塑公园

长春世界雕塑公园是世界上最大的建于城市中心区的雕塑公园,也是首批国家重点公园。长春世界雕塑公园是一个融汇当代雕塑艺术,展现各种雕塑艺术流派的主题公园。



波波张摄

门票:30元/人,艺术馆20元/人

时间:8:00-17:00

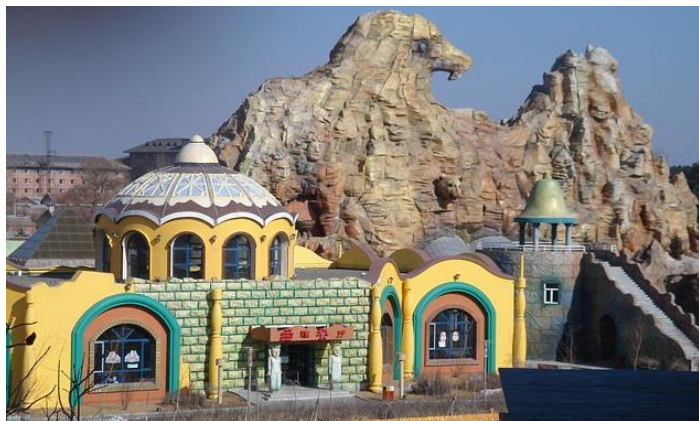
地址:长春市南关区人民大街9518号

电话:0431-85379001

交通:66路、112路、130路、240路、236路、252路、270路、306路、315路之世界雕塑公园

### 长影世纪城

长影世纪城是我国首家电影制片工业与旅游业相结合的电影主题公园,堪称东方好莱坞,是借鉴美国好莱坞环球影城和迪斯尼游乐园的精华建造而成。



xiaoningning 摄

主要景观:4D特效电影、立体水幕电影、激光悬浮电影、动感球幕电影、三维巨幕电影、鹰神山、宇宙森林、密林古堡、阴阳庐、世纪明珠、魔方星城、悬浮宫、飞龙宫、水晶山等。

门票:4月1日-10月31日价格240元/人,16:00后半价;11月1日-3月31日价格198元/人,15:00后半价。

时间:5月1日-10月7日,9:00-17:30;10月8日-4月30日,9:00-16:30

地址:长春市南关区净月大街正阳街92号

电话:0431-84550888

交通:102路、120路、160路公交车(换乘专线),轻轨二期终点站

### 长春莲花山滑雪场

长春莲花山滑雪场是具有国际标准的、中国一流的、国内距中心城市最近的、集竞技和旅游于一体的、也是长春市最大的综合滑雪场。独特的自然风光,精致的住处、独特风味的美味餐饮和大自然冒险项目的完美结合,使莲花山滑雪场成为高山避暑胜地体验的极致。



mychineseStudy 摄

门票:10元/人

时间:全天开放

地址:长春市二道区四家乡青山乡

电话:0431-84803333

交通:101路公交车至蒋家道口下车,然后打车前往。滑雪期周六周日上午8:00--10:00在南岭体育馆正门乘坐滑雪场专线车。



## 国家 3A 级景区

### 长春市动植物园

长春动植物园始建于 1938 年，称为“新京动植物园”，当时以其面积之大，展出的动植物品种之多，而号称“亚洲第一”，兴盛一时。树茂林深、珍禽异兽、奇花异木、山水辉映，是一处休闲娱乐、度假聚会的极佳场所。



LightZhao 摄

门票：30 元 / 人

时间：8:00-17:00

地址：长春市南关区自由大路 2121 号

电话：0431-85644769

交通：80 路、265 路、227 路、228 路、25 路、160 路、238 路到达动植物园正大门

## 不可错过的人文长春

### 长春电影制片厂

长春电影制片厂，简称“长影”，被誉为“新中国电影的摇篮”，是中国规模最大的综合性电影制片厂。

旅游热点：伪“满映”主楼、毛主席雕塑像、唐大明宫微缩景观、电影制作流程和电影特技介绍、道具仓库、游乐节目



YouAreMyCupofTea 摄

地址：长春市朝阳区红旗街 1118 号

电话：0431-85953511

### 南湖公园

南湖公园是市内最大的公园，湖水清澈，岸柳低垂、曲桥亭榭，胜似江南。每逢盛夏和初秋，这里都要举办灯会、民俗风情展等各类活动；冰封时节，在白茫茫的湖面上举办的冰雪活动花样繁多，是市民消遣休闲的好去处。



剑锋高摄

门票：免费

开放时间：8:00-17:00

地址：朝阳区工农大路 51 号南湖公园（近建昌街）

电话：0431-85664455

交通：120 路、232 路、270 路、277 路、315 路

### 卡伦湖

卡伦湖度假村旅游度假为主，文化教育、体育训练及渔牧养殖与果树种植并举。卡伦湖旅游，春可踏青、赛马；夏可游泳、划船；秋能登山、赏月；冬可滑雪、滑冰。完善的设施可为各界举办经济、文化、艺术等多种类型展览会、交易会及体育竞赛创造理想的环境。



shotamitsuyasu 摄

门票：80 元 / 人

开放时间：8:00--18:00

地址：长春市以东吉长公路北线 17 公里处

电话：0431-86961522

交通：从长春火车站华正四号门乘坐去卡伦湖的专线



## 住宿

平时去长春旅游，可以选择住重庆路和人民广场一带，许多著名景区都可以很方便地到达。冬天来长春滑雪游玩可以选择住在净月潭或者莲花山滑雪场里面的宾馆，这样第二天起来不用赶路，节省了体力可以更好地去滑雪场一展身手了。

### 7天连锁酒店

长春市景阳广场店是距离长春西客站最近的7天连锁酒店。酒店附近交通便利，餐饮娱乐、学校以及医院等环绕。酒店门口拥有多条公交线路，可直达红旗街商圈。

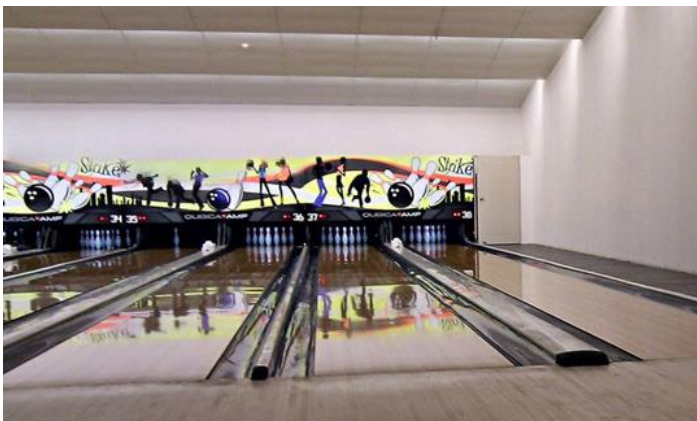


HengZhang 摄

地址：长春市绿园区景阳大路 1755 号 1-6 层  
电话：4008740087

### 长春吉隆坡大酒店

长春吉隆坡大酒店是一家位于长春市中心最繁华商业区的豪华型饭店，带有浓郁的马来西亚民族风情，实行国际化管理，各类商务及康乐设施齐全。来到这个充满时尚幽雅的地方，是从事商务活动、休闲度假的理想选择。



ColinZhu 摄

设施：夜总会、健身房、按摩中心、棋牌麻将  
地址：长春市朝阳区西安大路 823 号（与建和街交口处）  
电话：0431-88962688-11

### 莫泰 168

莫泰 168（长春大街店）是上海莫泰酒店管理有限公司在长春市首家开设的经济型连锁旅店直营店。星级宾馆的设施，经济型酒店的价格，舒适、安全、清洁、时尚为特色，加上酒店的诚信服务理念，是商务、旅游客人的理想场所。



叶宁摄

设施：美林小厨中餐、酒吧、咖啡、茶座  
地址：长春市南关区长春大街 1212 号（与大经路交口东行 200 米）  
电话：0431-86020000

### 长春高尔夫商务酒店

长春高尔夫商务酒店是集高尔夫香鸭店、高尔夫商务宾馆、高尔夫大酒店、高尔夫老年公寓、高尔夫配餐中心为一体的全方面综合性企业。休憩的同时还可在香鸭店品尝到川、湘、鲁、粤、吉等多种美味菜系。



viny 摄

地址：长春市汽车产业开发区锦程大街 3131 号（近顺意路）  
电话：0431-85982226



### 长春吉祥饭店

长春吉祥饭店是由香港吉祥集团投资兴建的集商务、休闲、娱乐为一体的四星级饭店，坐落于市中心解放大路与人民大街交汇处，毗邻政府、金融机构及大型购物中心，位置优越，饭店商务及康乐设施完善。



haijin 摄

设施：吉祥轩、大江户日本料理以及健身房、国会俱乐部、棋牌麻将、卡拉OK、乒乓球、网球

地址：长春市朝阳区解放大路 2228 号（与丰顺街交汇处）

电话：0431-85589888

### 如家快捷酒店

酒店内外由名家设计，风格简约、别致，设施齐全，展现的是一个“干净、温馨”的住宿环境。



chenzhao 摄

电话：0431-88953588

地址：长春市南关区咸阳路 166 号

### 吉林省春谊宾馆

吉林省春谊宾馆的前身是由日本人建设的“大和旅馆”，位于火车站正对面，交通便利，商场林立，公园、美食众多。



杰曾摄

地址：长春市宽城区人民大街 80 号（火车站对面）

电话：0431-82096101

### 吉林省南湖宾馆

长春南湖宾馆位于风景秀丽的南湖之滨，从人民大街进入绿荫叠翠的南湖大路，就可见碧波环绕、林木蔚然深秀、亭台楼榭影影绰绰的南湖宾馆在水一方，与四周林立的高楼滴水相望，成为喧嚣都市中一处清新洞天。





酒店游泳池 HowardYen 摄

设施：KTV，桌球室，乒乓球室，室内游泳池，保龄球场，网球场，壁球室，健身室，室外游泳池，茶室

地址：朝阳区南湖大路 3798 号（公交站点南湖宾馆站下即是）

电话：0431-85586888

### 长春香格里拉大酒店

长春香格里拉大酒店位于长春市重庆路与西安大路交界处，是长春市政治经济中心及最繁华的商业宝地。



士人西西摄

餐饮：“美食剧院”，提供多种国际及亚洲风格菜肴；大堂酒廊是品味各款中式茗茶及傍晚鸡尾酒的理想场所。

地址：朝阳区西安大路 569 号（近重庆路）

电话：0431-88981818

### 备忘录

---



---



---



---



---



---

## 美食

### 特色美食

#### 炒肉拉皮

“炒肉拉皮”是东北脍炙人口的冷食佐酒佳肴，选用猪瘦肉、绿豆淀粉和适令蔬菜为原料，辅以多种调味品，用拌的技法制成。口味是酸辣味。此菜色泽鲜艳，酸辣适口。



小婕摄

#### 长春蹄花丝

长春蹄花丝是很有特色的吉林省小吃，是二十世纪初在南阳察院关开设的长春轩肉内馆的名吃，闻名吉林省内外。成品蹄花丝棕红透明，筋脆不腻，清香爽口，是理想的佐酒菜。



Karenxie 摄



### 雪衣豆沙

雪衣豆沙是吉菜传统风味菜肴之一。此菜主料选用豆沙，辅以蛋泡糊，采用松炸的烹调方法制成。成品暄软涨满，形圆色白似朵朵棉桃。形状园团，色泽洁白、吃前撒上白糖，故得此称。此菜香甜可口、独具风味。



HaonanXu 摄

### 白肉血肠

白肉血肠其全称应该是“酸菜炖白肉血肠”。白肉，就是五花肉；血肠，是把猪血加入其他作料灌进肠衣煮制而成的。以猪肉、血肠为主要原料，吃起来肥而不腻，瘦而不柴，血肠脆嫩绵软，热汤鲜香味醇，作料五味俱全，脍炙人口。



arthurjiang 摄

### 朝鲜冷面

朝鲜冷面是驰名国内外的一种深受人们喜欢的传统民族食品。朝鲜冷面面条细质韧，汤汁凉爽，酸辣适口。很受人们的爱戴。在长春的很多餐馆甚至是街头的小面馆里都能尝到正宗的朝鲜冷面。



pandaski 摄

### 打糕

打糕是把糯米熟后捶打而成的。食用时切成块，蘸上豆面，白糖或蜂蜜等，吃起来筋道，味香。因此，朝鲜族历来把打糕当作上等美味，每逢年节或婚姻佳日及接待贵宾时，都要做打糕。



FaWINze 摄

### 锅包肉

火遍全国的锅包肉可是正宗的东北菜啊。色泽金黄，外酥里嫩，酸甜可口，加上吃多不油腻的特点，深受大家的欢迎。在长春的大小餐馆都能尝到这一美味。



CalmJoy 摄

### 酱骨头

酱骨头最辉煌的时候曾经在长春的繁华路段占据长长的一条街。现在只有一家王记酱骨头生存下来并发展壮大。这种酱骨头分为脊骨和棒骨两种。脊骨吃肉、棒骨吸髓，香腻十足。这店里的土豆酱也是用酱骨头汤做成的，很有特色。



BCCVHu 摄



### 翡翠人参茅台鸡

翡翠人参茅台鸡是长春名菜之一，此菜将母鸡、茅台酒、吉林人参汇于一菜，烹调制成。该菜色彩绚烂，造形美观，香味四溢，是一道药膳结合、荤素搭配、特色鲜明的地方名肴。



whlai86 摄

### 满族八大碗

满族八大碗，是满族同胞的特有菜种。它由雪菜炒小豆腐、卤虾豆腐蛋、扒猪手、灼田鸡、小鸡珍蘑粉、年猪烩菜、御府椿鱼、阿玛尊肉等八种菜组成。不过现在长春很少有餐馆还出品这套菜了，遇到了可不要错过哦。



cook2004 摄

### 熏肉大饼

熏肉大饼是吉林省传统风味之一，此风味采用饼肉同吃之食法，独具特色。其饼色泽金黄，形如满月，外焦里软，焦而不硬，软而不粘。其特点是熏肉皮肉棕红，肥而不腻，瘦而不柴，余味悠长。



Fiorano 摄

## 特色餐厅

### 如一坊豆捞

原汁原味的高档火锅店，金汤锅底闻着香浓，吃着鲜美。菜品新鲜，种类繁多。



Nymphsnow 摄

人均消费：102 元

地址：南关区亚泰大街（近东南湖大路）

电话：0431-85013333

### 东方肉馆

纯吃肉的地方，来了就直奔主题 -- 肉 + 肉 + 肉 + 米饭 = 满足。隆礼胡同的东方肉馆挺有历史的，民宅改的，从一家小门脸发展到楼上楼下，饭点人气很旺。



Verapan 摄



人均消费：44 元

地址：朝阳区隆礼胡同 492 号（百汇街口）

电话：0431-85652295

### 鲍家老八件菜馆

讲到鲍家，真是“酒香不怕巷子深”的典范。环境挺不错，适合举家团聚。东北菜口味稍重，菜码一直蛮实在。传统的老八件十分地道，道道都满意。



Alpha 摄

人均消费：47 元

地址：朝阳区同光路（百汇街口）

电话：0431-86761285

### 小锅饭

标新立异的东北馆子。菜品精致，口味略微偏重。推荐川北草鱼，鲜美、入味，不愧为招牌；小锅饭营养又美味，值得一试。



DaveandNan 摄

人均消费：47 元

地址：朝阳区红旗街 616 号万达购物广场 1 楼

电话：0431-81938111

### 仁风阁

冲着北朝鲜的服务员就得去 - 姑娘们个个长得漂亮，汉语也比较流利。冲着菜品去，手撕狗肉有嚼劲，石锅拌饭口感丰富，米酒酸酸甜甜，一不留神就醉了。



ShanWang 摄

人均消费：70 元

地址：朝阳区西朝阳路 221 号（近万宝街）

电话：0431-88580668

### 米伴

在美食城里，环境很好，菜式地道。最惊艳的是土豆牛肉汤，浓浓的特别香，而且土豆的口感很特别。



傲儿林摄

人均消费：33 元

地址：朝阳区同志街 2882 号中东淘宝镇 B1 楼（同光路口）

电话：0431-82969898

### 大唐食代

韩国馆，餐厅面积特别大，半开放式的小包厢很干净，服务员态度也好。



与食距近摄

人均消费：73 元

地址：朝阳区红旗街 1768 号长影商务景都（近金汉斯）

电话：0431-88507777

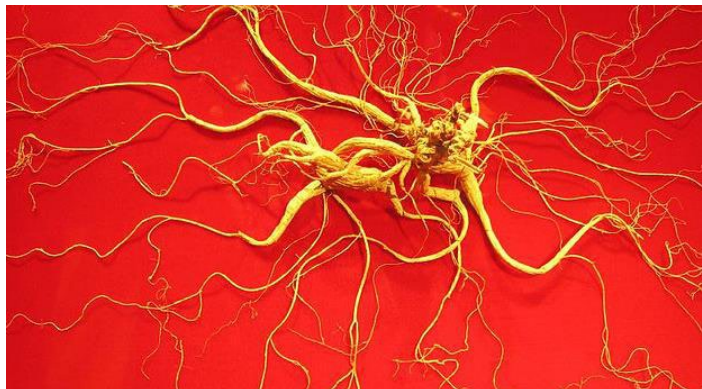


## 购物

### 特产

#### 人参

人参是关东三宝之一，人为多年生草本植物，素有“百草之王”美称。吉林人参以品质上乘、产量大而被誉为人参的正宗。长白山的野山参，是人参中的最名贵者。



TonyYang 摄

#### 鹿茸

鹿茸是关东三宝之一，鹿茸主产于长白山区，取自梅花鹿新生的没有长成硬骨时的嫩角。因其营养丰富，药效显著。



westtcm.com 摄

#### 长春木雕

长春木雕是我国古老民间工艺之一，距今已有二千多年的历史。长春木雕是利用长白山根木，进行手工雕刻吉祥物、古今人物、神话人物等，造型美观，技艺高超，图案细致，形象生动，内容丰富多彩。



kk6067 摄

#### 鼎丰真糕点

鼎丰真糕点已有 60 余年历史，风味独特，驰名各地。其中最奇特的有：萨其玛满族传统食品，特点是：外形美观、色泽鲜艳、酥松绵软、有蛋香味。还有传统油炸点心冰蓼花，其特点是：内部起发均匀，甜脆可口易融。



grapef 摄



### 德惠草编

德惠草编已有近百年的历史，除去人们常见的麦草，高粱杆皮编织品外，现以玉米皮制品为主，编制提篮、首饰盒、果盒、面包盘、座垫、茶垫、拖鞋、草制地毯等。其特点是柔软富有韧性、轻便、不传热。



jings 摄

## 购物场所

### 重庆路商业街

重庆路商业街被老百姓称为“金街”，是长春市的一张重量级烫金“名片”，经过几年的全新改造后，背负起长春市乃至吉林省商业中心的重任，承载着长春城市形象、城市发展、城市文化和生活形态流变的标示性作用。



BarryZees 摄

地址：吉林省长春市重庆路

交通：乘坐 5 路、6 路、66 路、80 内环、80 外环、124 路、160 路、226 路、260 路、268 路、274 路、306 路公交车

### 红旗街

长春红旗街网是长春市规模最大、用户最多的面向长春地区网民服务的综合性门户网站，是长春地区资讯、商户、分类信息的海量数据库，是一个分享消费经验、寻找志同道合的朋友的互动平台。



CamerashopNashachan 摄

地址：吉林省长春市朝阳区红旗街

交通：乘坐 25 路、62 路、80 外环、147 路、152 路、155 路、188 路、229 路、230 路公交车

### 桂林路

桂林路的商业行态主要是年轻时尚一族，在桂林路两侧分布众多的网吧、酒吧、咖啡屋、风味小吃店等服务产业，对 25 岁以下的中、高档青年人消费群体具有重要影响力。

地址：吉林省长春市桂林路

### 长春百货大楼

长春百货大楼作为全国大型百货商场之一，具有一定的规模优势和市场竞争能力，拥有良好的地域位置和强大的客流群体。



JackyWang55 摄

地址：南关区人民大街 1881 号合家欢宾馆大楼（近重庆路）

电话：0431-88922318



## 娱乐

### 娱乐活动

#### 东北二人转

二人转是“秧歌打底，莲花落镶边”。莲花落亦称“落子”，是北方民间的一种说唱艺术，边说边唱，载歌载舞。



3Water 摄

#### 温泉

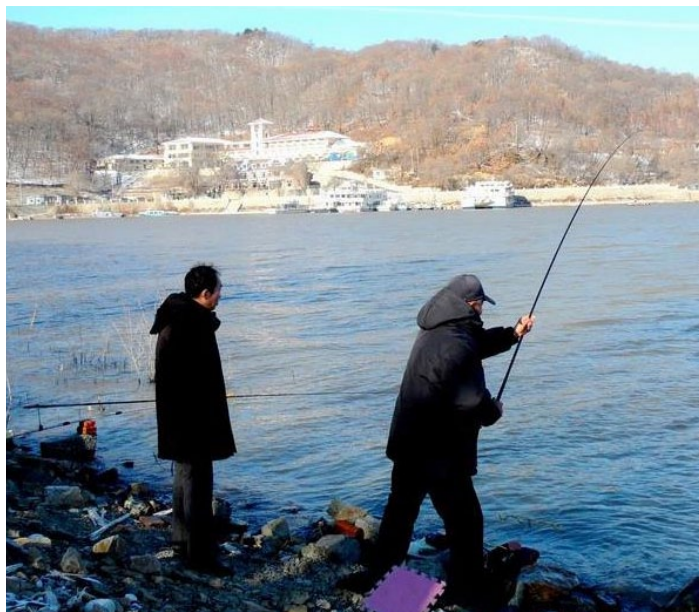
温泉富含多种人体必需的营养元素，对于调解内分泌、恢复人体功能、改善微循环非常有利，对缓解疲劳、放松身心有常规方式无法替代的理疗作用，且无色无味，无浑浊物，完全符合国家生活饮用水标准。



Hotspringmajikcamera 摄

#### 冬钓

东北人的寒冬垂钓与传统的钓鱼完全不同：在白雪皑皑、千里冰封的江面上凿开一个脸盆大的冰眼，把系在半米长的短棍上的鱼线投入水中；然后，手持鱼竿上下抖动，说说笑笑中就把鱼儿钓上来了。



hg160 摄

时间：每年深冬

地点：上冻的河湖边

#### 长春净月潭瓦萨洛佩特国际滑雪节

瓦萨洛佩特国际滑雪节是 1922 年由瑞典国王创办的一项冬季群众性体育活动。中国长春净月潭瓦萨洛佩特国际滑雪节开创了该项国际赛事首次在欧洲以外国家举行的先河，这也是 2003 年瓦萨洛佩特国际滑雪节的最后一站比赛。



bianjiang 摄

时间：每年 3 月的第二个星期六

地点：长春净月潭森林公园

#### 长春国际电影节

每两年举办一届，其主要活动是围绕中外电影影片的评奖、交易、展映等为主，辅以大型的文艺晚会，现已形成了集电影、文化、经贸、科技、旅游为一体的盛会。游客可以去长影世纪城和长春电影城这样的主题公园近距离接触电影艺术。





Apollo0918 摄

时间：每年 8 月底（一般为期 5-6 天）  
地点：长春电影城

## 娱乐场所

### 光阴的故事酒吧

比较有特点的是每周三下午有相声演出，蒜蓉咖啡专场。



JoseGlezlyLopez 摄

地址：朝阳区东民主大街 127 号  
电话：0431-88947080

### 刘老根大舞台

刘老根大舞台每天晚上都是灯火辉煌、笑语连天，都有“赶大集、过大年、看大戏”的欢乐气氛，剧场外立面的三层设置了一个“毛驴拉磨”的标志性景观，一头漂亮的小毛驴每晚都会随着欢快的节奏不停地转圈拉磨，在“毛驴拉磨”下面的“快乐广场”上演员们会同时扭起欢快的东北大秧歌欢迎来自四面八方的宾客。



3Water 摄

地址：长春市南关区上海路 8 号  
电话：0431-82952211

### 御龙温泉度假村

御龙温泉度假村生态园总占地面积 22 万平方米，由吉林东华教育集团投资 5 亿元人民币、按星级酒店标准设计建造的御龙温泉度假村以其特有的“南国风光”著称于温泉业。



Musicfortheeyes 摄

地址：吉林省长春市南花园双阳区的杨家村



